

[padronizar] Geração de executáveis (sub processo não relacionado - desmembrar em exe por caso/branch e exe para liberação)

Para garantir que os testes sejam realizados com um executável 100% atualizado e ter menores chances de conflito/erro, **o testador deverá compilar o executável quando for iniciar os testes.**

Para começar a gerar os executáveis, **primeiramente deverá ser acessada a Máquina Virtual (VM)** que possui acesso ao Delphi e por onde o executável poderá ser compilado:



Por enquanto existem duas máquinas virtuais, uma para o ERP e outra para o FISCO e que podem ser acessadas com o endereço, usuário e senha abaixo:

- **Máquina Virtual FISCO:**

Computador: 172.16.0.89

Nome de usuário: compiladorfisco

Senha: 1

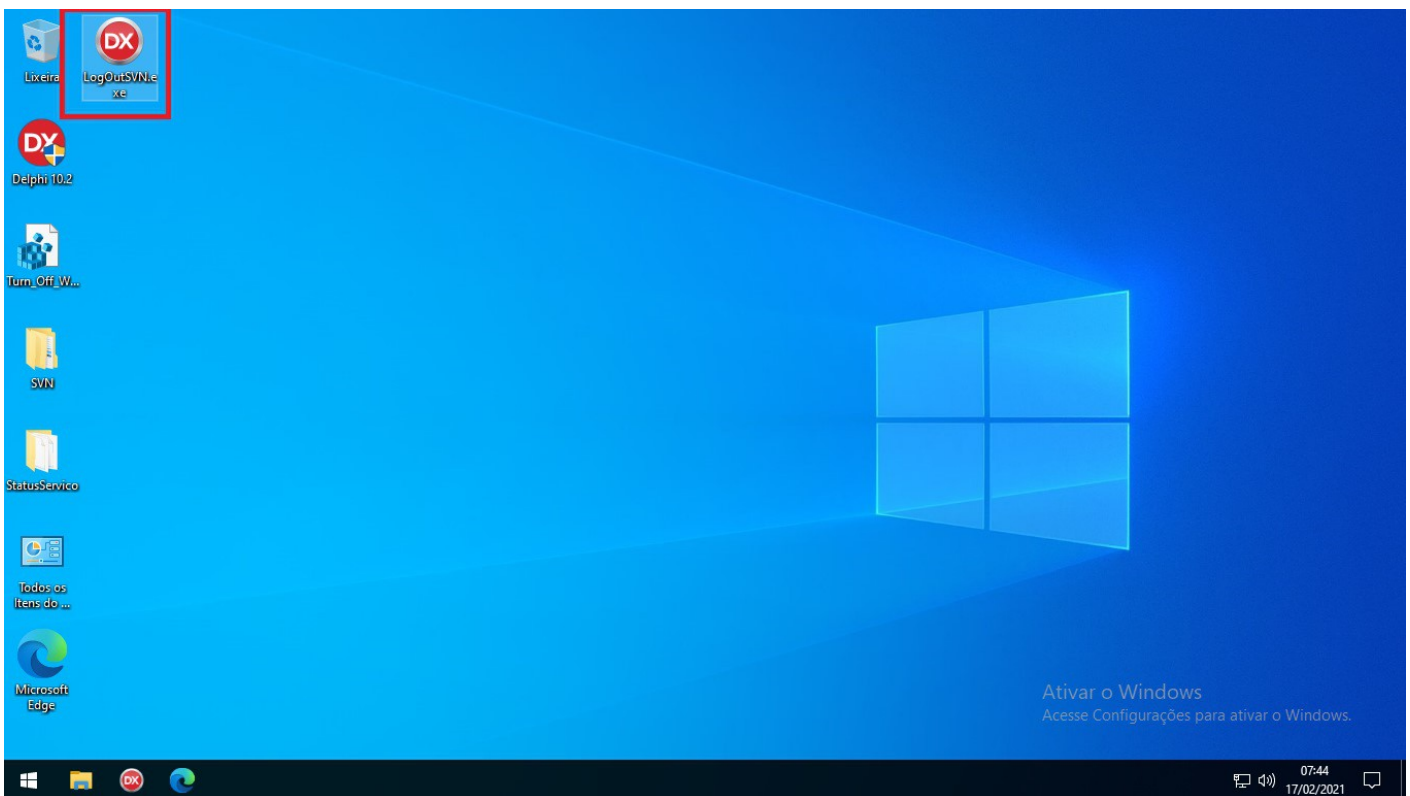
- **Máquina Virtual ERP:**

Computador: 172.16.0.87

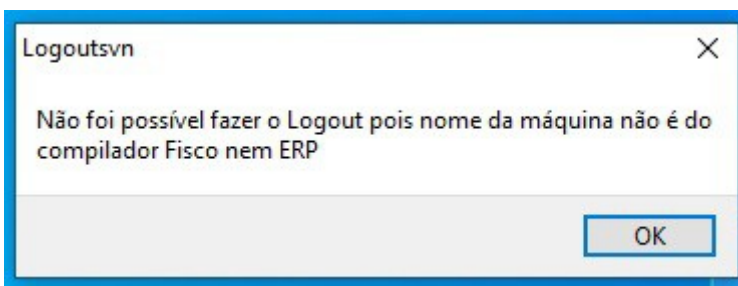
Nome de usuário: compiladorerp

Senha: 1

Após acessar a "Máquina Virtual" é necessário executar o programa "LogOutSVN.exe", para executá-lo basta dar duplo clique com o mouse, clicar com o botão direito do mouse e em seguida em "Abrir" ou então selecioná-lo e apertar "Enter" no teclado:



Caso o programa já tenha sido executado e o usuário executá-lo novamente, será apresentada a mensagem abaixo, indicando que já não existe nenhum usuário logado no SVN e portanto não poderá ser feito o Logout:



Após executar o "LogOutSVN.exe" o usuário poderá seguir para a compilação dos executáveis, onde deverá realizar o [checkout](#), [merge](#) e [commit](#) do branch do caso do

desenvolvedor. Para saber mais sobre esses procedimentos, conferir o livro "[SVN Básico](#)".

Nos testes por caso "URL" utilizado será "

<https://svn.supersoft.com.br/svn/desenvolvimento/branches/>", seguido pelo nome do desenvolvedor+número do caso.

Após realizar o checkout, merge e commit, o executável poderá ser [compilado](#). Para a compilação do executável para testes não é necessário seguir todas as etapas da página "[Geração de executáveis para liberação das versões](#)", **deverá ser realizado apenas o processo do trecho "Compilando os executáveis"**, porém, também **não é necessário** a princípio **gerar os executáveis de todos os ambientes para teste**, pode-se testar apenas com o executável do ambiente SuperSoft, **exceto em situações de casos específicos onde o erro acontece apenas no ambiente Nooven, por exemplo.**

Após compilar os executáveis para testes o usuário deverá fechar a conexão com a máquina virtual para liberar acesso aos demais usuários. É aconselhado executar novamente o "*LogOutSVN.exe*" antes de fechar a conexão com a máquina virtual, garantindo assim que suas credenciais sejam limpas antes de um novo usuário começar a utilizar a VM.0

Revision #16

Created 19 January 2021 13:47:16

Updated 26 February 2021 11:09:05