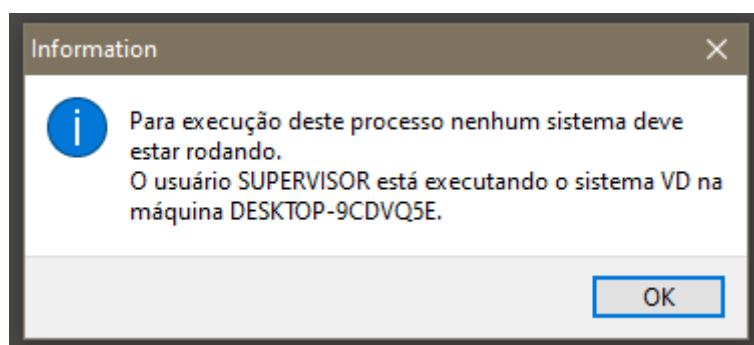


Troca Abrev

A ferramenta TrocaAbrev deve ser utilizada sempre que o usuário precisar alterar o Abrev da empresa, independente dos módulos em que esta empresa esteja habilitada.

Para utilizar a ferramenta, basta copiar o arquivo TrocaAbrevFireDac.exe para a pasta de instalação do sistema (normalmente o arquivo fica disponível em \\SS\TRANSFER\SISTEMAS\FERRAMENTAS).

IMPORTANTE: Nenhum módulo poderá estar aberto durante a execução da ferramenta. Se estiver, será exibida a mensagem a seguir, indicando o(s) usuário(s) e módulo(s) em execução:



Ao executar o arquivo, será exibida a tela abaixo. Basta informar o **Abrev Atual** e o **Novo Abrev**, clicar no botão **Iniciar** e aguardar a finalização do processo.



Observação: Se a empresa utiliza o sistema Folha de Pagamento, não pode ser utilizado o processo de trocar abreviado se a empresa já fez transmissão ao e-Social, uma vez que seriam trocadas as "matriculas" e teria que ser reenviado todo o processo do e-Social, portanto não deve ser nunca orientado ao cliente a possibilidade de troca neste condição.

Revision #5

Created 26 December 2019 16:30:05

Updated 14 May 2024 17:09:59 by Paulo