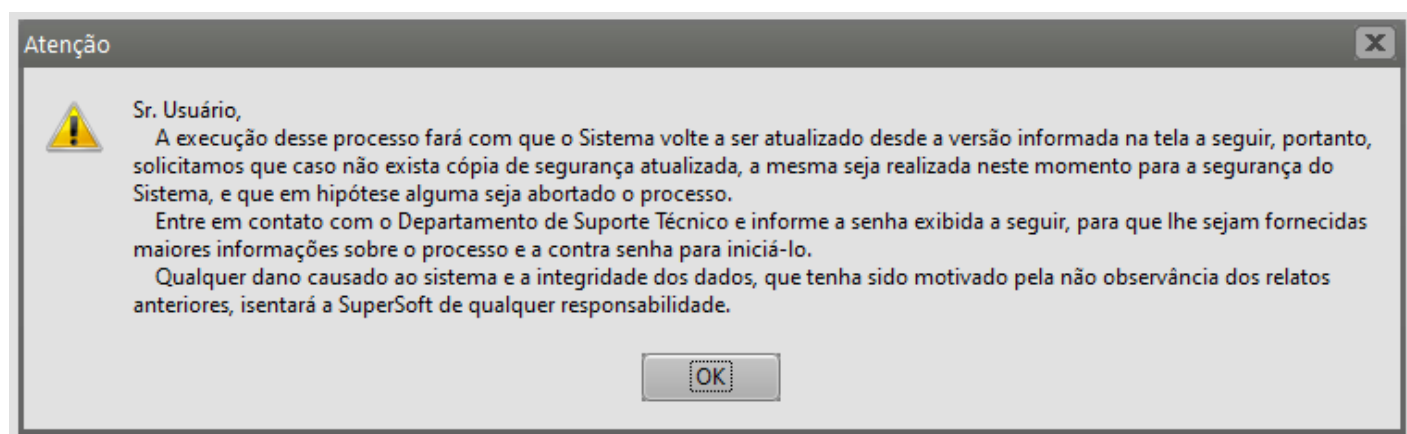


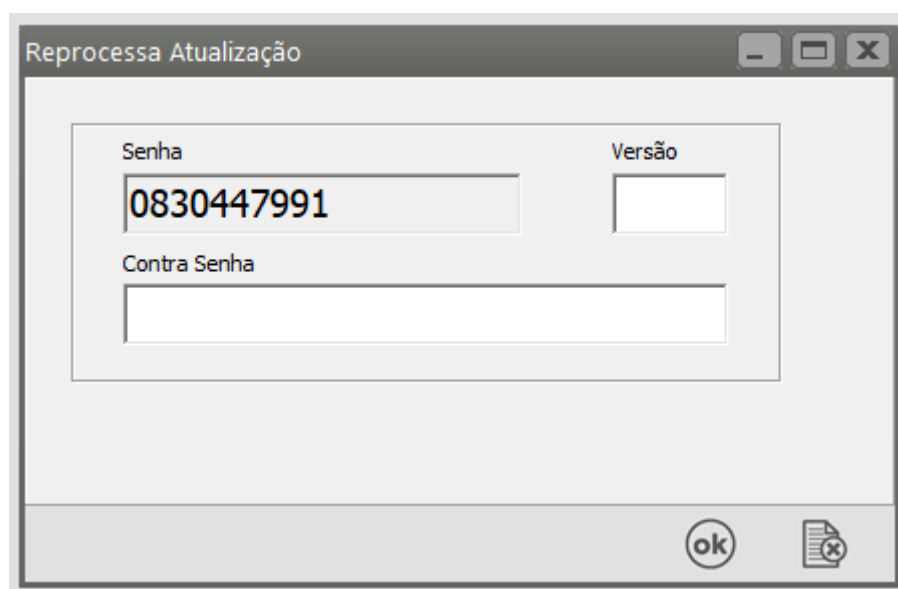
# Reprocessar Versão

O reprocessamento de um módulo a partir de versões anteriores é necessário quando eventualmente algum novo campo de tabela deixou de ser criado - normalmente identificado através de mensagens de erro em processos específicos do tipo "field not found". Embora isso aconteça em menor frequência, o problema acontece em situações pontuais e na maioria das vezes pode ser corrigido utilizando a ferramenta SSSenhaRetorna.exe, normalmente disponível em \\SS\TRANSFER\SISTEMAS\FERRAMENTAS. O executável deve ser copiado para a pasta de instalação do sistema.

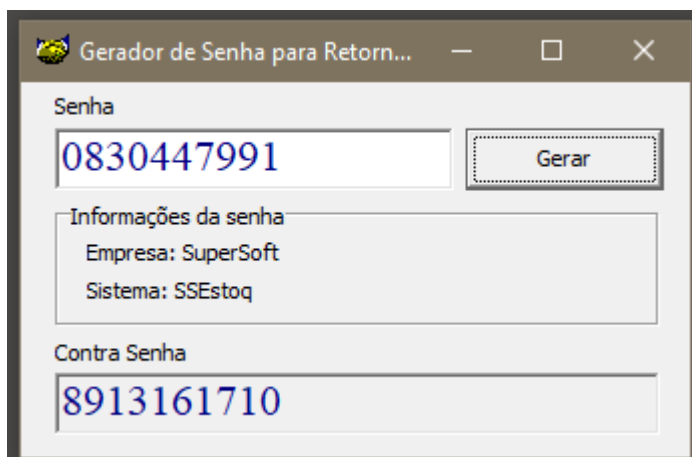
O SSSenhaRetorna.exe oferece uma contra-senha para o módulo a ser reprocessado, por isso, antes de executá-lo, é necessário acessar o menu Utilitários > Ferramentas do Sistema > Reprocessa Atualização. Será exibida a seguinte mensagem:



Após clicar em OK, abre-se a tela com a senha para reprocessamento:

A screenshot of a form titled "Reprocessa Atualização". The form has three input fields: "Senha" (Password) containing the text "0830447991", "Versão" (Version) which is empty, and "Contra Senha" (Reverse Password) which is empty. At the bottom right, there are two buttons: one labeled "ok" and another with a document icon and a red 'x'.

Copie o conteúdo do campo Senha e execute o arquivo SSSenhaRetorna.exe. No campo **Senha**, cole o conteúdo copiado no módulo, e clique no botão **Gerar**. O SSSenhaRetorna identificará a Empresa e o Sistema a ser reprocessado:



Gerador de Senha para Retorn...

Senha

0830447991

Gerar

Informações da senha

Empresa: SuperSoft

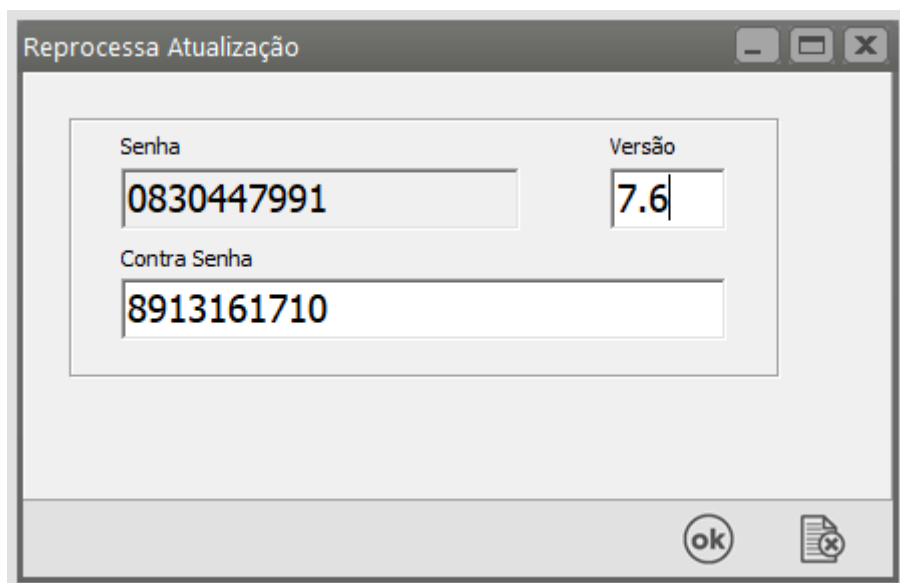
Sistema: SSEstoq

Contra Senha

8913161710

Copie o conteúdo do campo **Contra Senha**, volte para o módulo e cole no campo com o mesmo nome.

No campo **Versão**, informe o número da versão do módulo a partir da qual deverá ser feito o reprocessamento - verificar com a liderança.



Reprocessa Atualização

Senha

0830447991

Versão

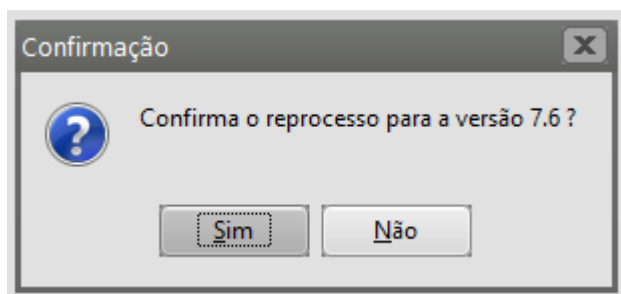
7.6

Contra Senha

8913161710

ok

Clique em OK e em SIM na mensagem seguinte:



Confirmação

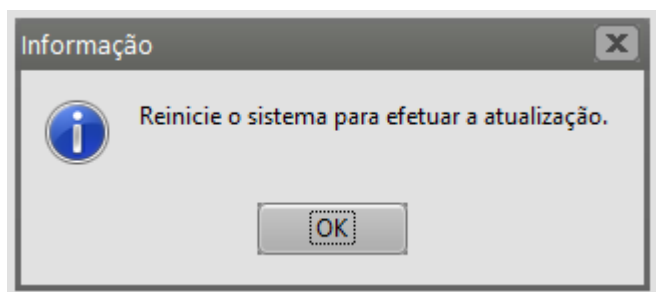
?

Confirma o reprocesso para a versão 7.6 ?

Sim

Não

Por último, clique em OK na mensagem:



Reinicie o sistema e aguarde o processamento da versão.

**IMPORTANTE:** para reprocessar a versão de um módulo, nenhum usuário poderá estar utilizando o sistema.

---

Revision #2

Created 23 December 2019 19:07:40

Updated 14 May 2024 17:09:59