

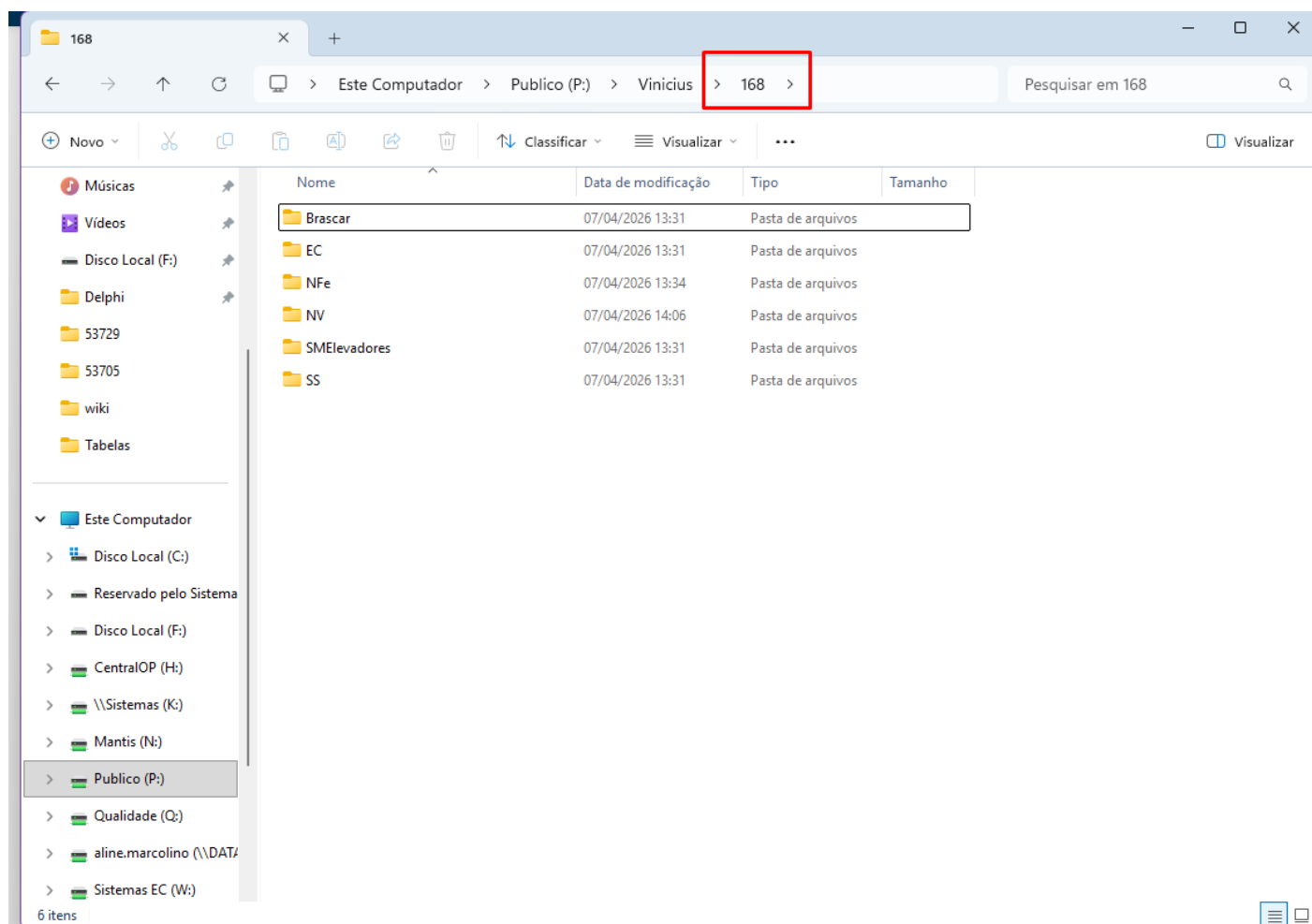
# Validação e assinatura dos executáveis

Processo feito pela qualidade

## Conferência dos executáveis

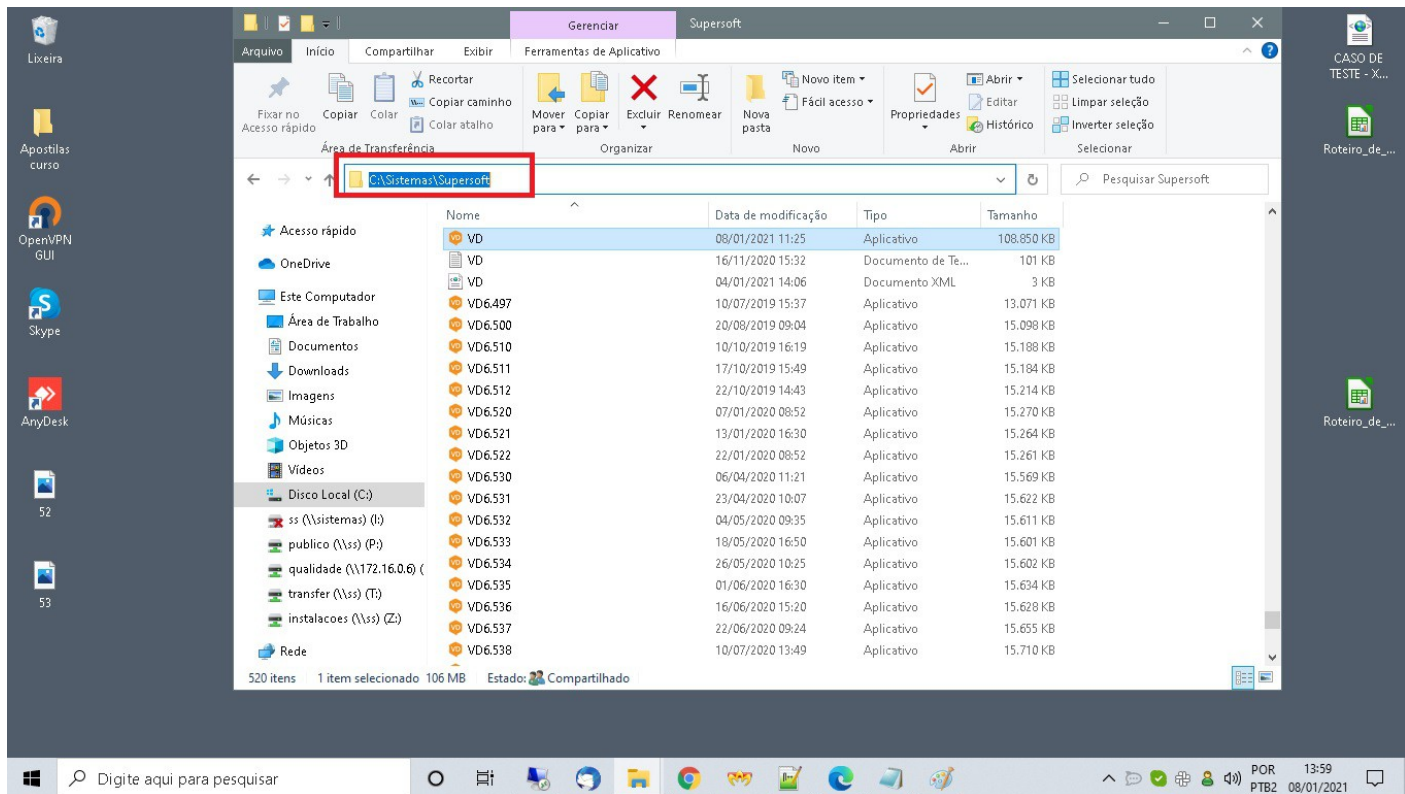
Após todos os executáveis terem sido [compilados](#), o desenvolvedor responsável irá passar o caminho que foi gerado os executáveis e customizações vinculados ao branch.

Copie as pastas referentes à cada ambiente para que possam ser conferidos.



## Validação das informações na abertura dos executáveis

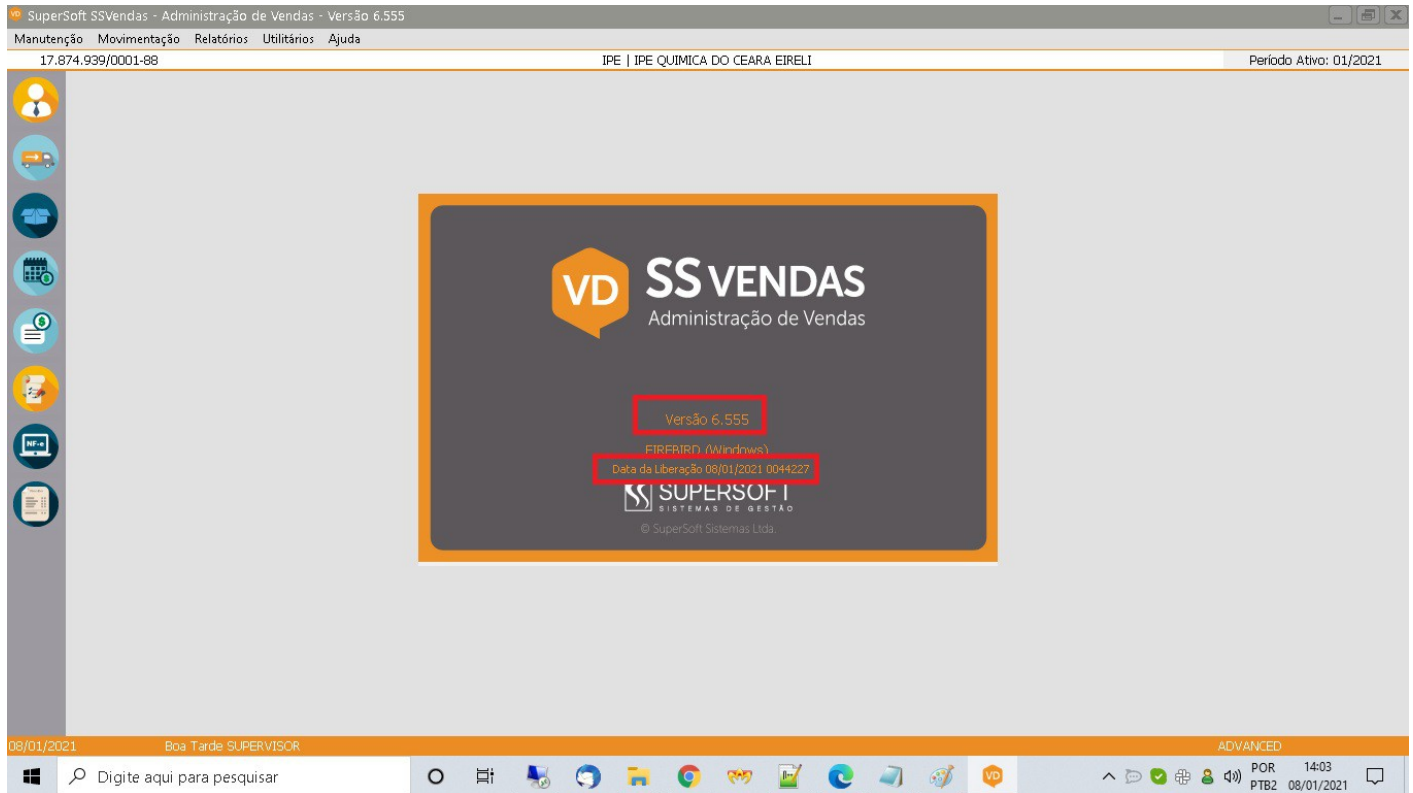
Copiar os executáveis para o local da instalação dos sistemas SuperSoft e executá-lo para abertura do sistema:



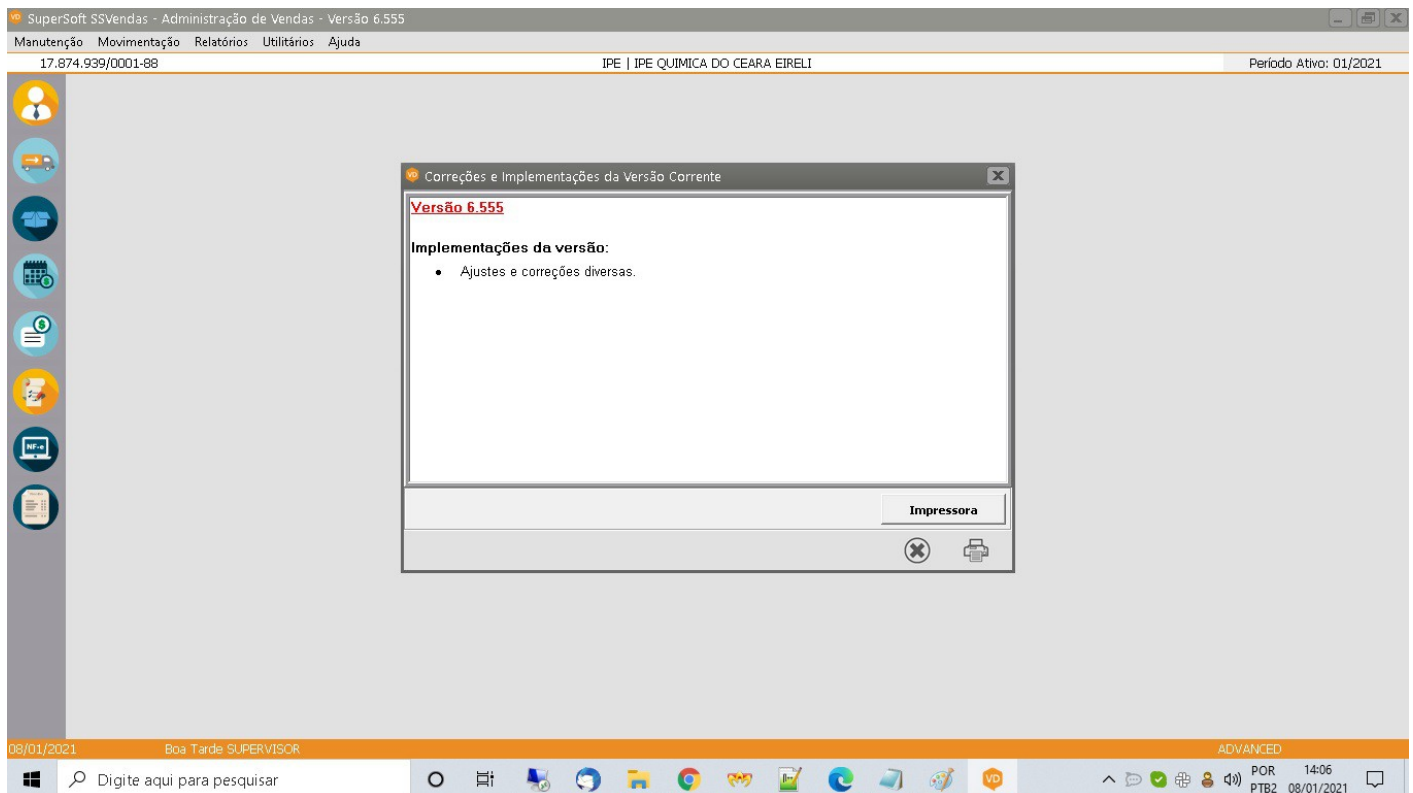
Verifique se a versão que será exibida e se nome, ambiente e versão do sistema estarão corretos:



Após atualizar o sistema, acessar o menu "Ajuda > Sobre" e verificar se o número da versão, data da liberação e número do caso pai estarão corretos (dados do arquivo "[Config.ini](#)"):

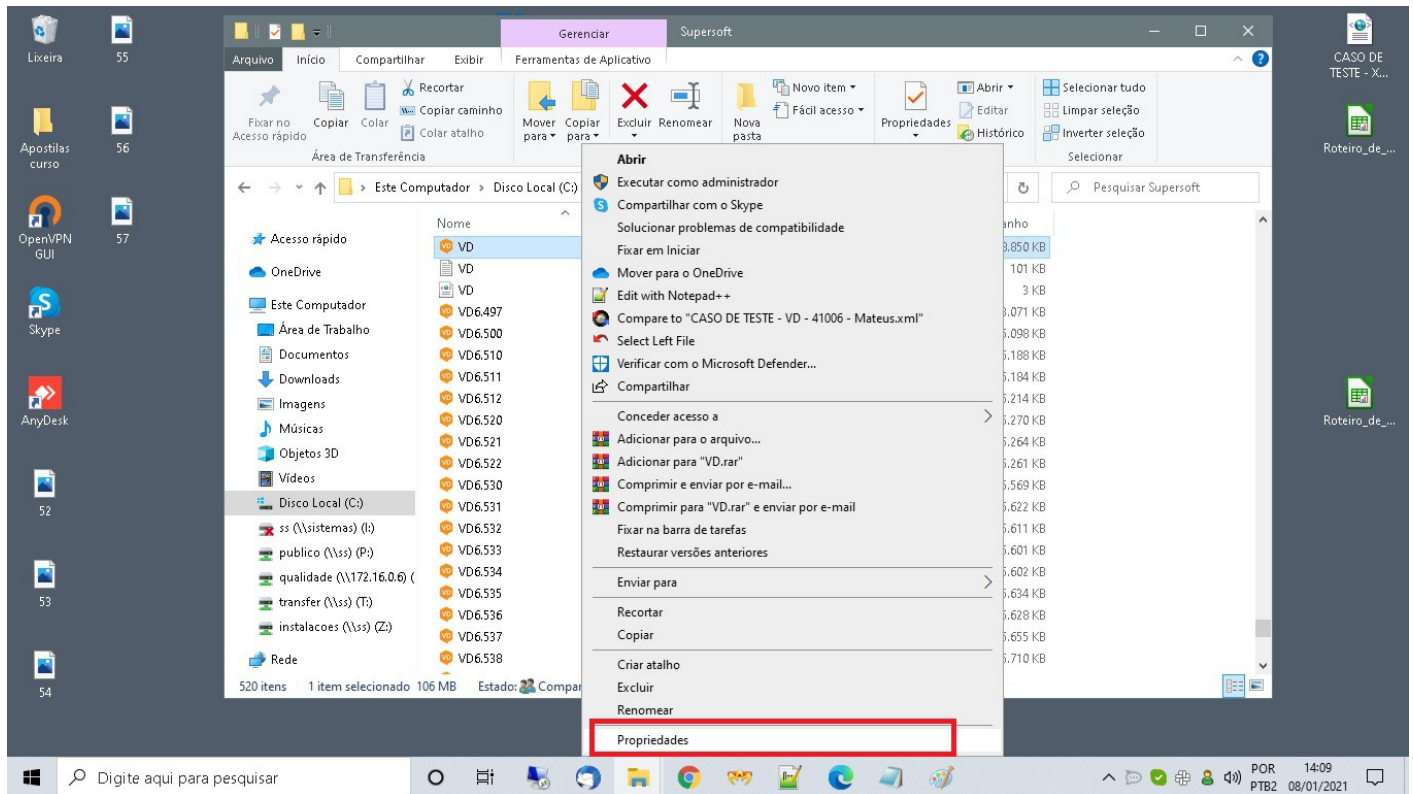


Em seguida acesse o menu "Ajuda > Correções e Implementações da Versão" e confira se a versão e as implementações/melhorias estão corretas (dados do arquivo "[Altver.rtf](#)"):



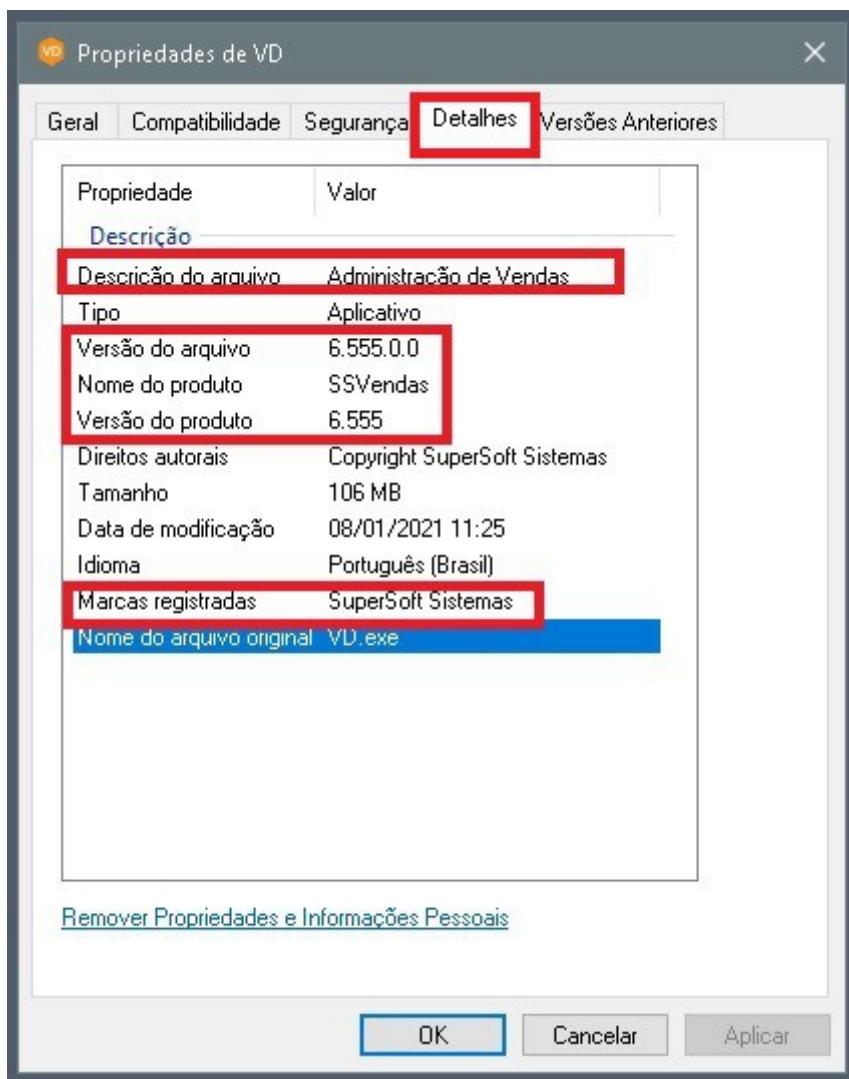
# Validação das informações do executável (propriedades)

Clique com o botão direito do mouse no executável e em seguida clique em "Propriedades". Será aberta a tela com as propriedades do executável:

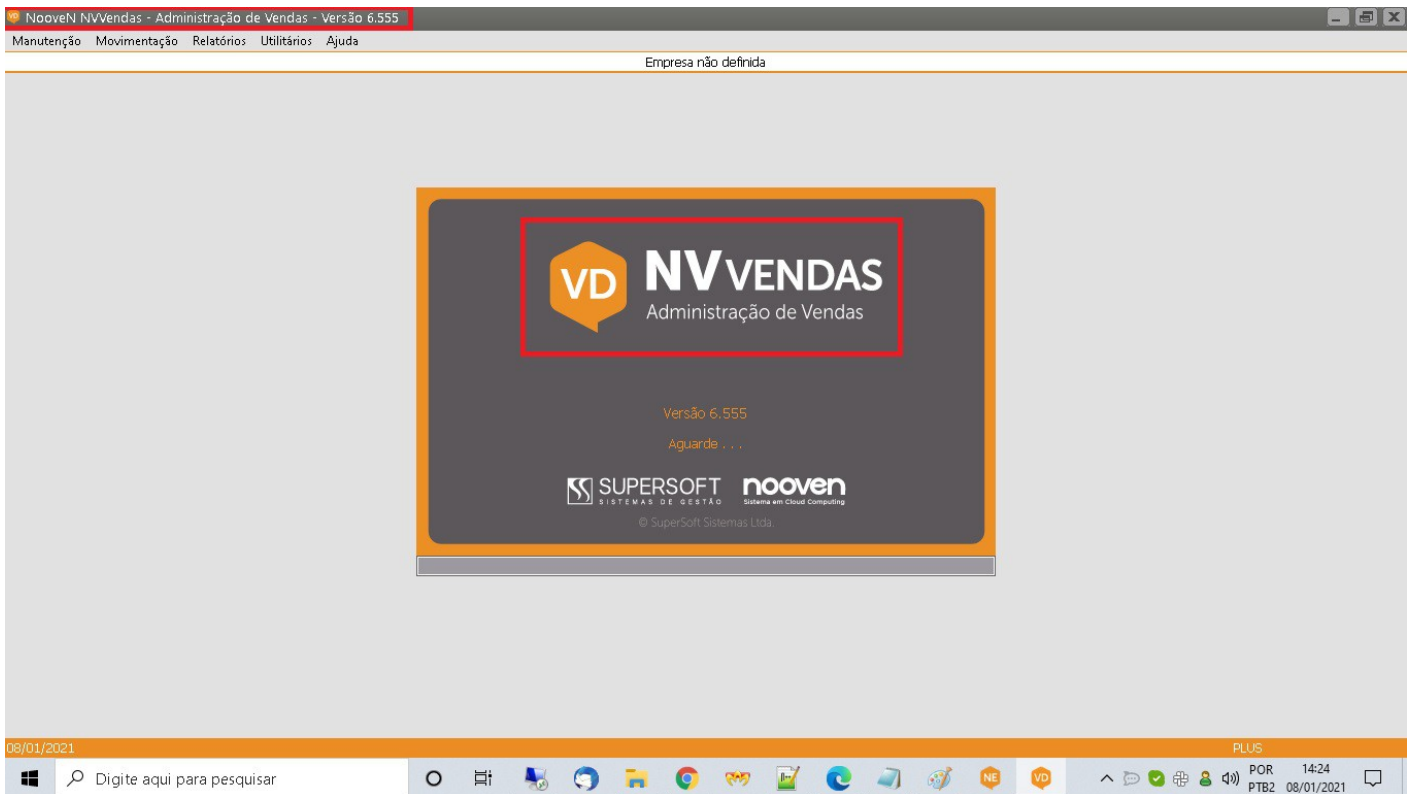
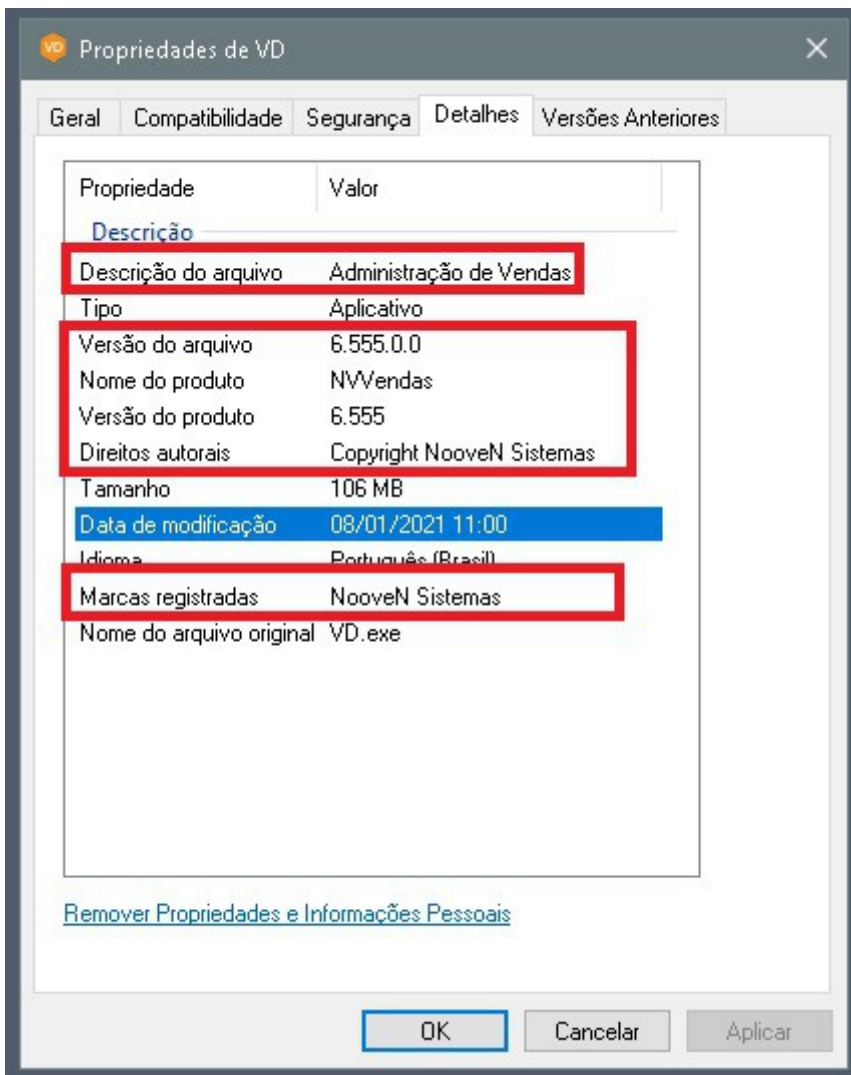


Clique na aba "Detalhes" e confira se os dados "Descrição do arquivo", "Versão do arquivo", "Nome do produto", "Versão do produto", "Direitos autorais" e "Marcas registradas" estarão corretos:

Exemplo de dados das propriedades do módulo Vendas do ambiente Supersoft.



Exemplo de dados das propriedades do módulo Vendas do ambiente Nooven.

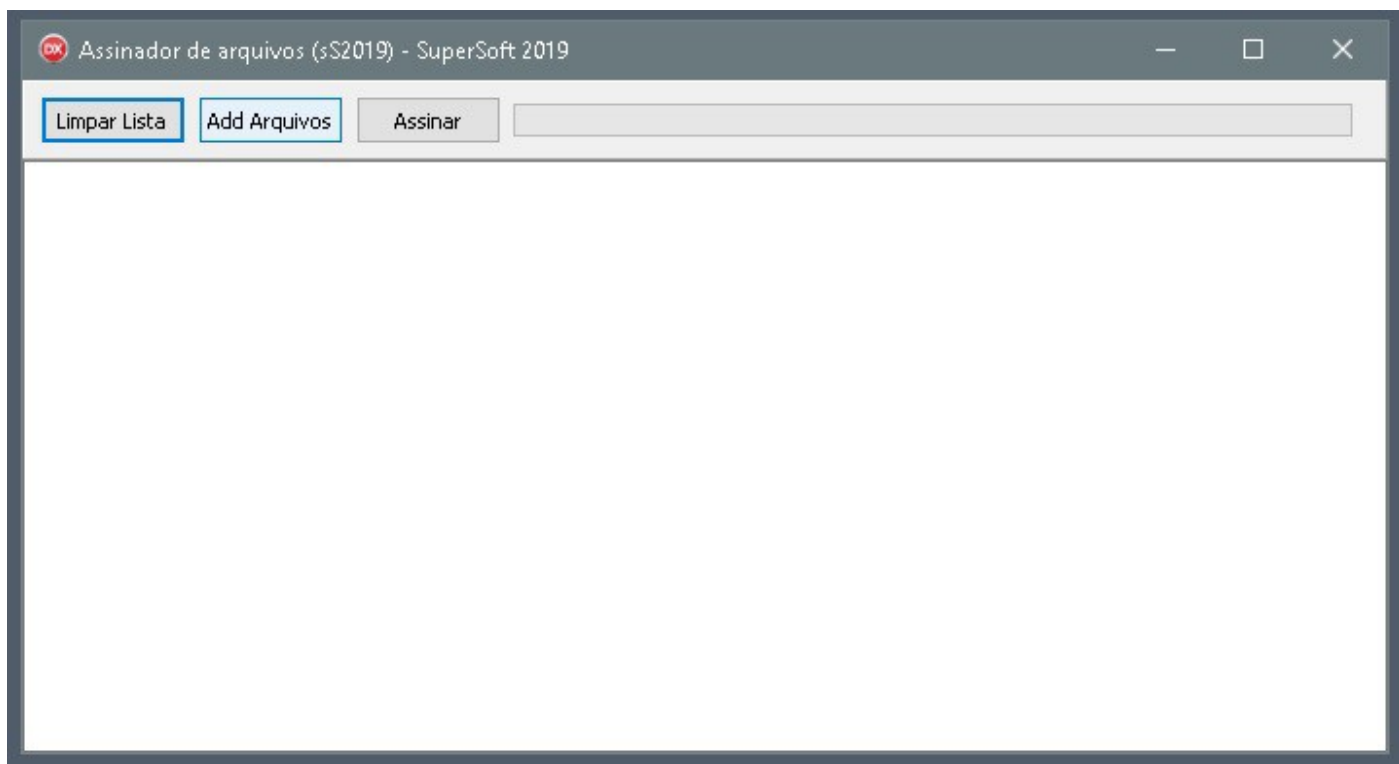


Os passos acima deverão ser realizados para todos os módulos que serão liberados e para todos os ambientes.

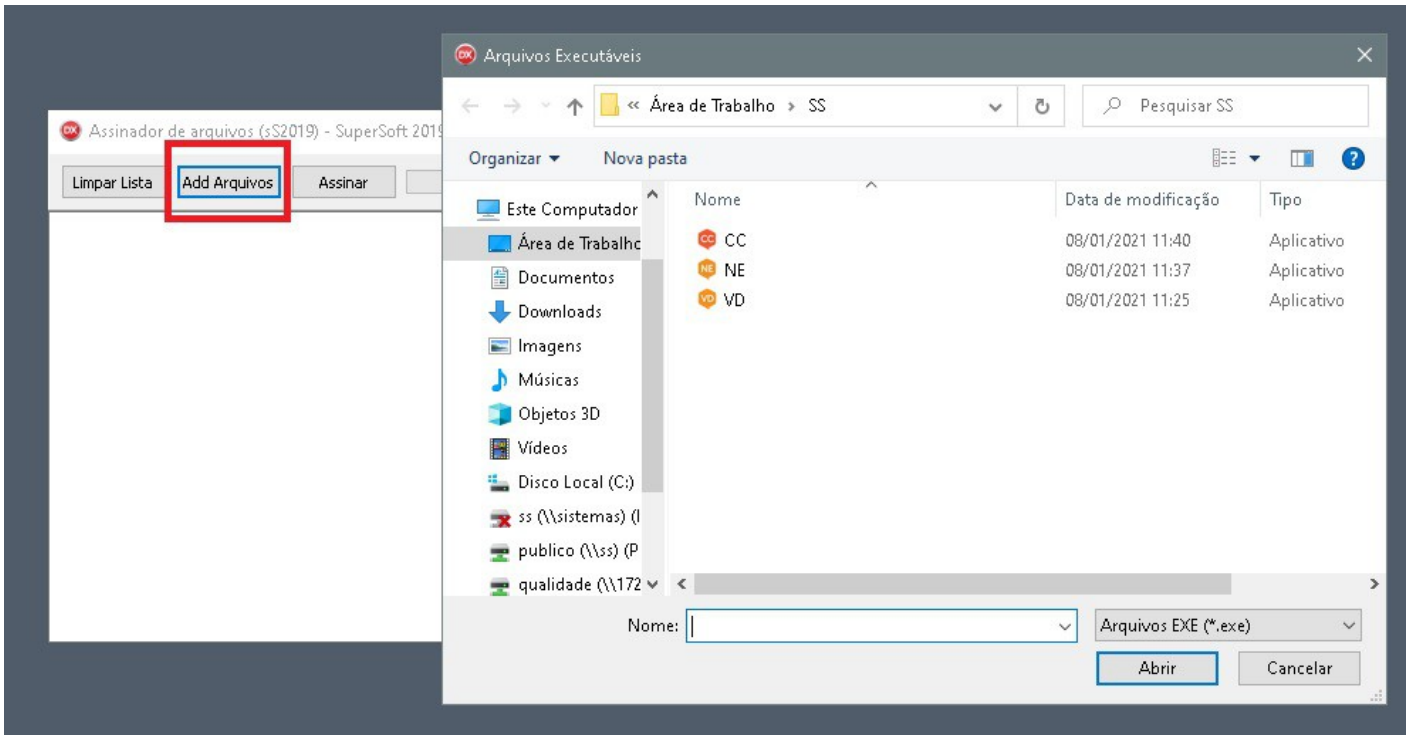
## Assinando os executáveis

Após ter conferido todos os executáveis será necessário assiná-los. Para isso precisará ter em mãos o certificado digital da SuperSoft, (atualmente a assinatura dos exes está sendo realizado pelo Filipe.Erbetta).

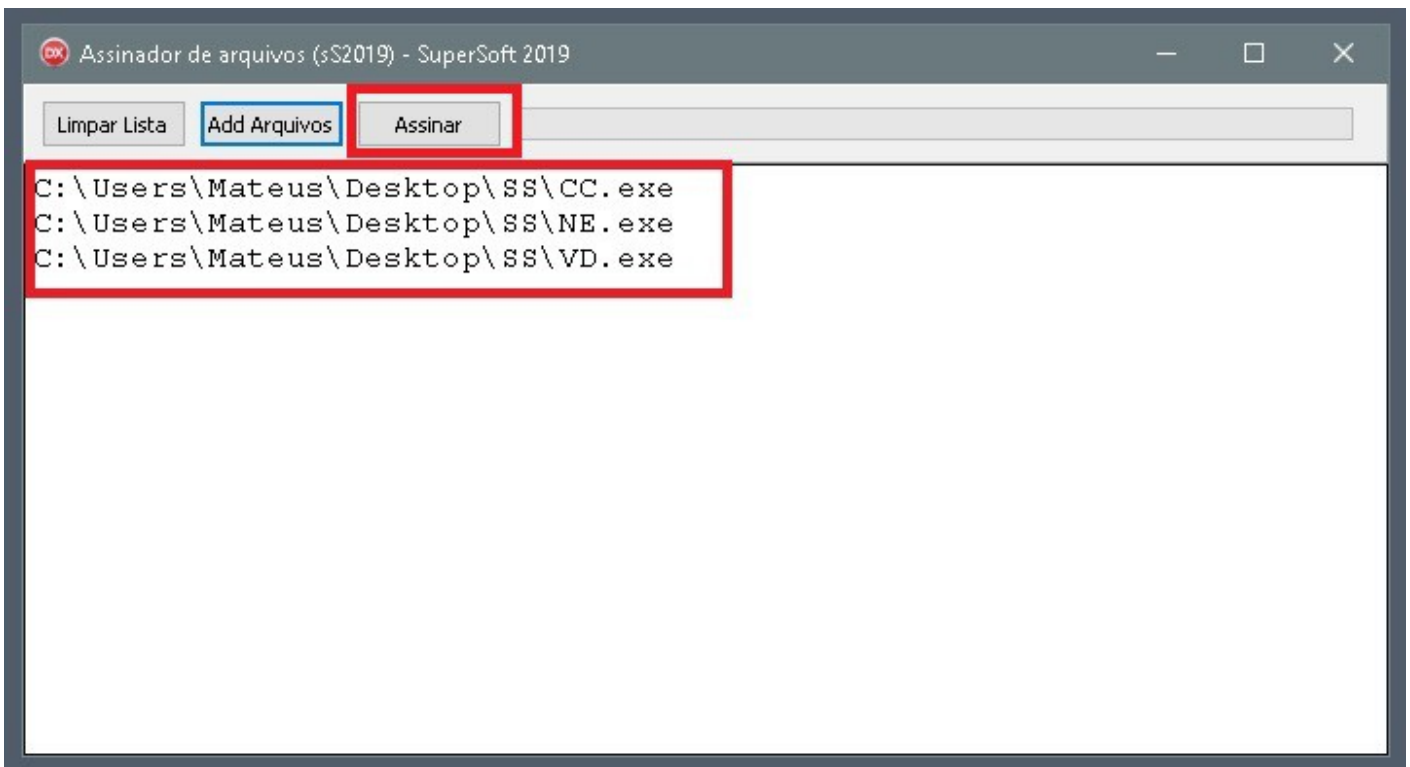
Com o certificado já plugado na máquina, execute o programa "Assinador de Arquivos", disponível no caminho (\\ss\qualidade\Compilador\Assinador de exe):



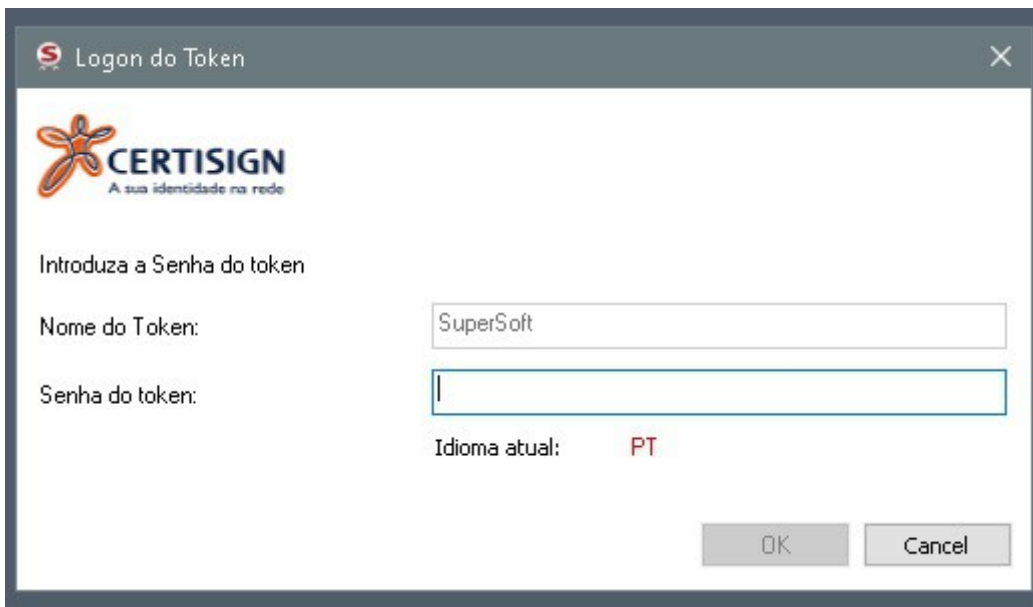
Clique no botão "Add Arquivos" e será aberta a tela "Arquivos Executáveis". Selecione todos os executáveis e clique em "Abrir":



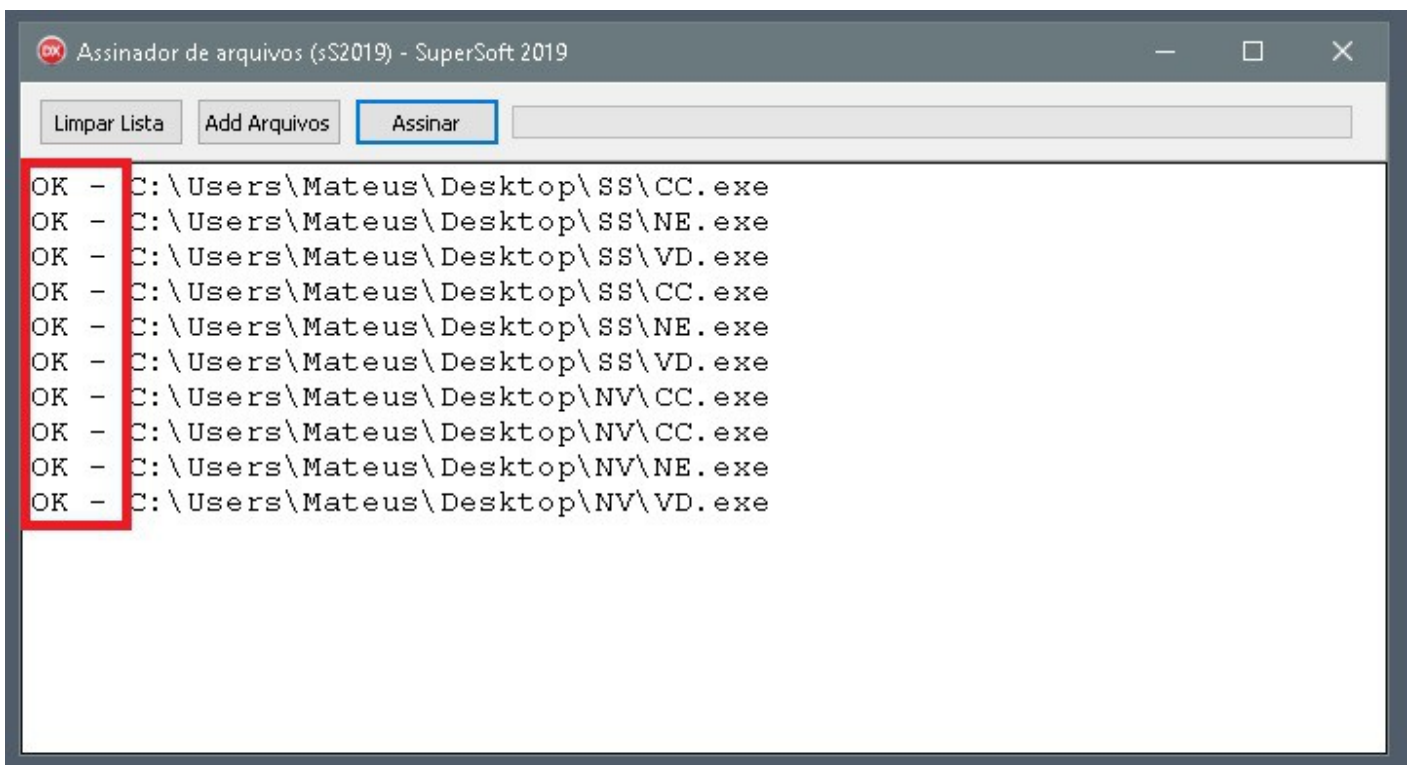
Todos os executáveis que foram seleccionados serão listados, então clique no botão "Assinar" para iniciar a assinatura:



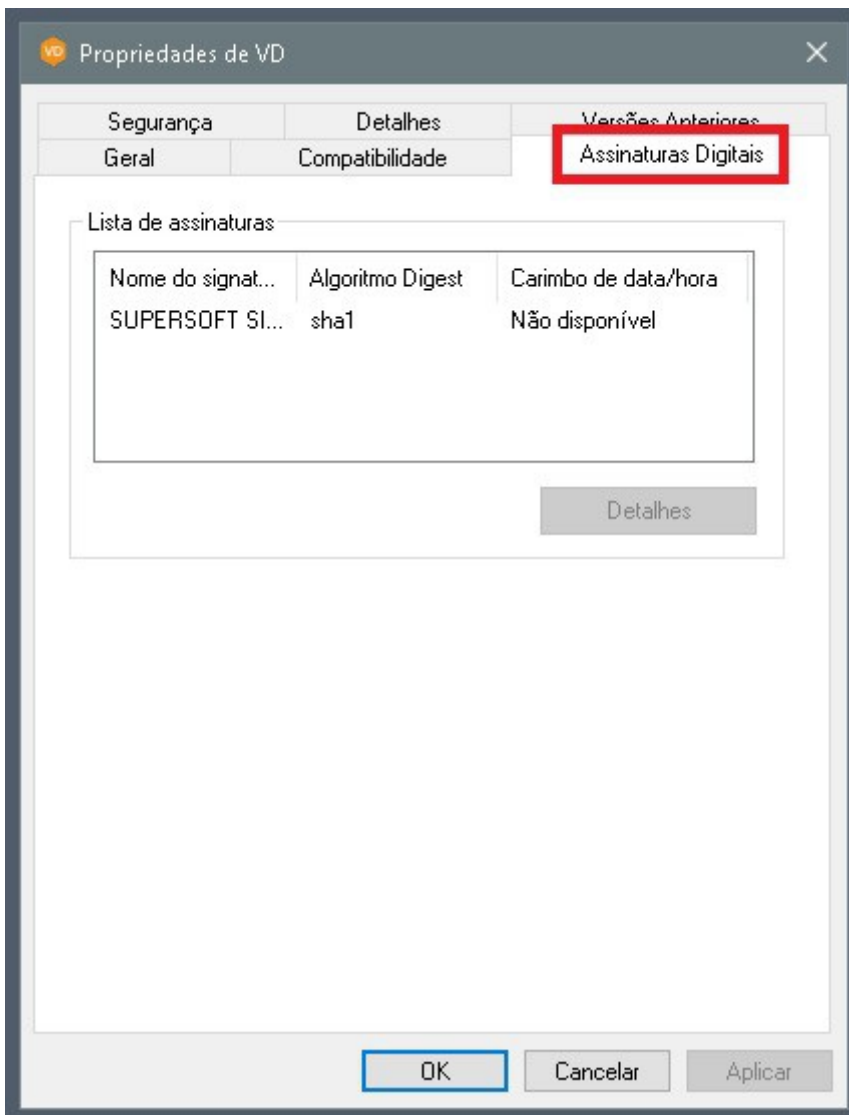
O sistema irá solicitar a senha do certificado para que os executáveis sejam assinados. Preencher a senha:



Após assinar os executáveis, o programa "Assinador de arquivos" adicionará um "OK" na frente de cada um dos executáveis selecionados e que foram assinados:



Para conferir se todos os executáveis foram assinados corretamente, verifique se nas "Propriedades" de cada um dos executáveis foi adicionada a aba "Assinaturas Digitais":



Revision #2

Created 7 April 2026 19:19:10 by Aline Cordeiro Marcolino

Updated 8 April 2026 13:14:50 by Aline Cordeiro Marcolino