

[padronizar] Geração dos instaladores (setups) das versões

Após todos os executáveis terem sido compilados, conferido se as informações estão corretas, compactados e assinados, deverão ser gerados os setups de instalação dos executáveis.

Atenção! Se houver a necessidade de atualização ou criação de algum arquivo padrão para a instalação dos sistemas (setup), é necessário disponibilizar o arquivo no caminho (\\131.72.202.226\centralop\INNO_FIREDAC) antes de iniciar a geração dos instaladores.

Acessar o caminho "\\ss\qualidade\FERRAMENTAS" e abrir o programa "GeradorSetupVersao2":

Gerador de Setups - Versão 2.0

Versão final do executável:

Informações do executável:

>> Adicionais

Gerar Setup

☒ Para testes

Caminho para geração da instalação:

\\ss\qualidade\SETUPS_TEMPORARIOS\

Clicar no "DLG" para abrir a tela de pesquisa "Abrir Executável". Selecione o primeiro executável para geração do setup de instalação e então clique em "Abrir":

Gerador de Setups - Versão 2.0

Versão final do executável:

...

Publicar

Informações do executável:

>> Adicionais

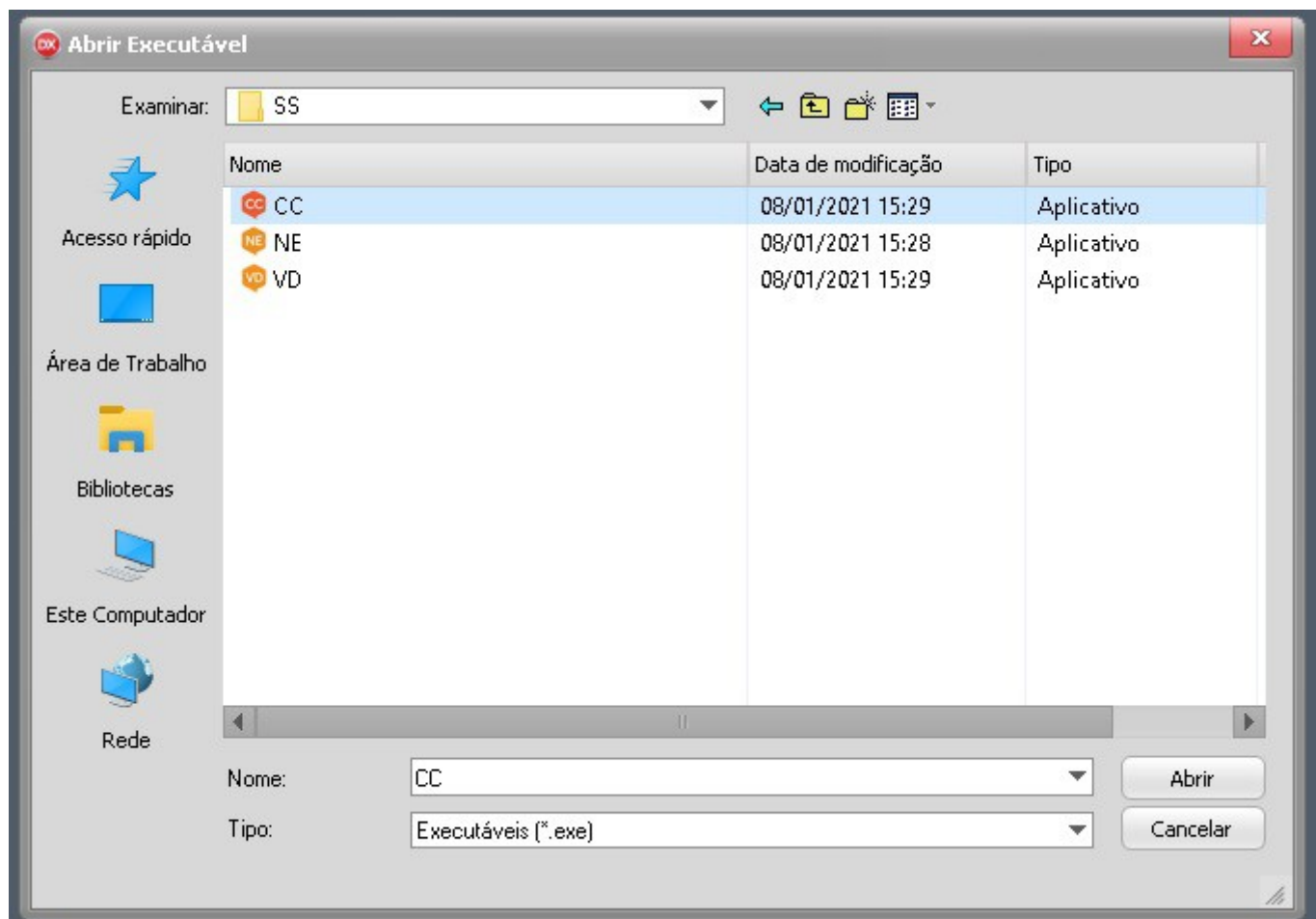
Gerar Setup

☒ Para testes

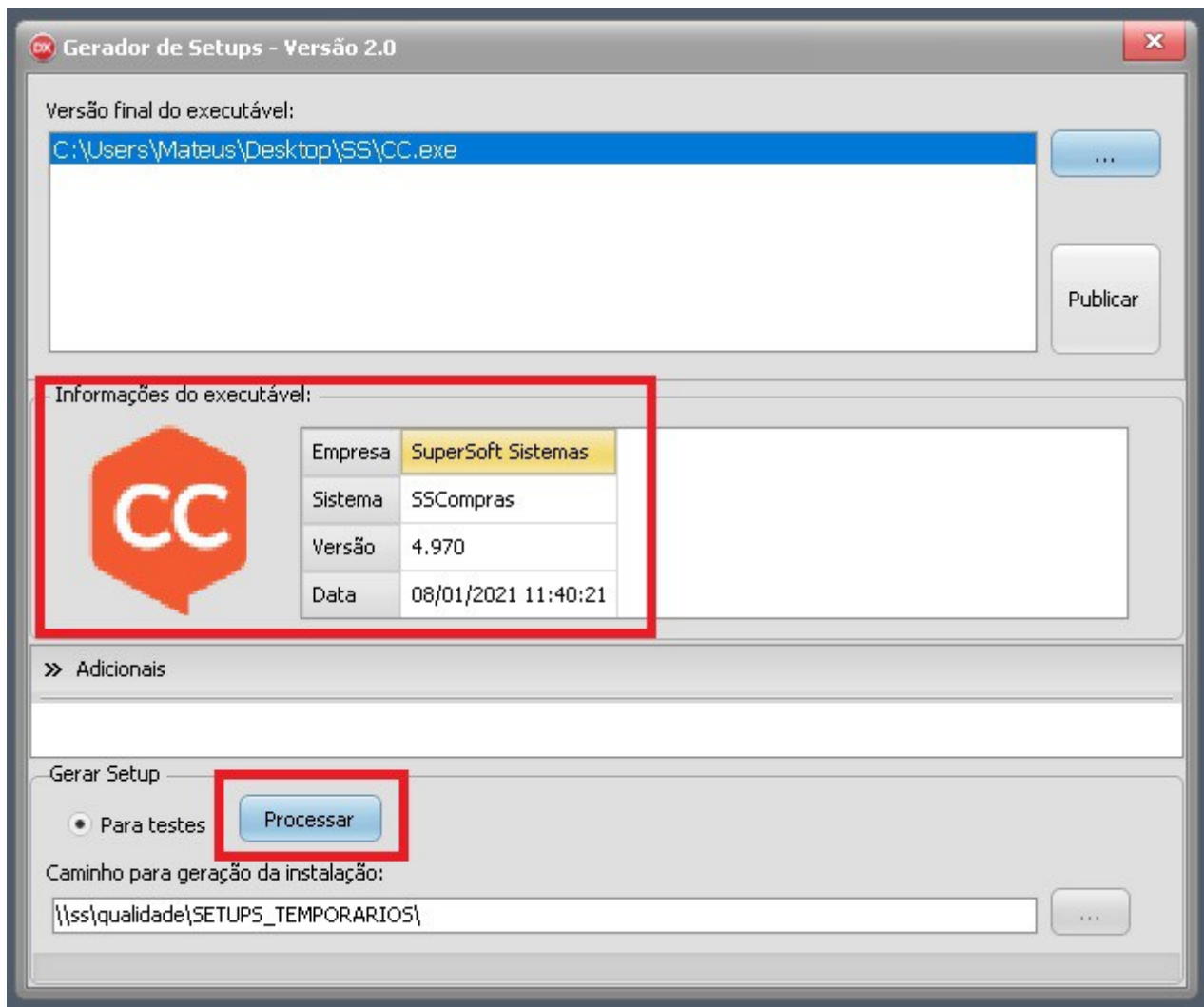
Caminho para geração da instalação:

\\ss\qualidade\SETUPS_TEMPORARIOS\

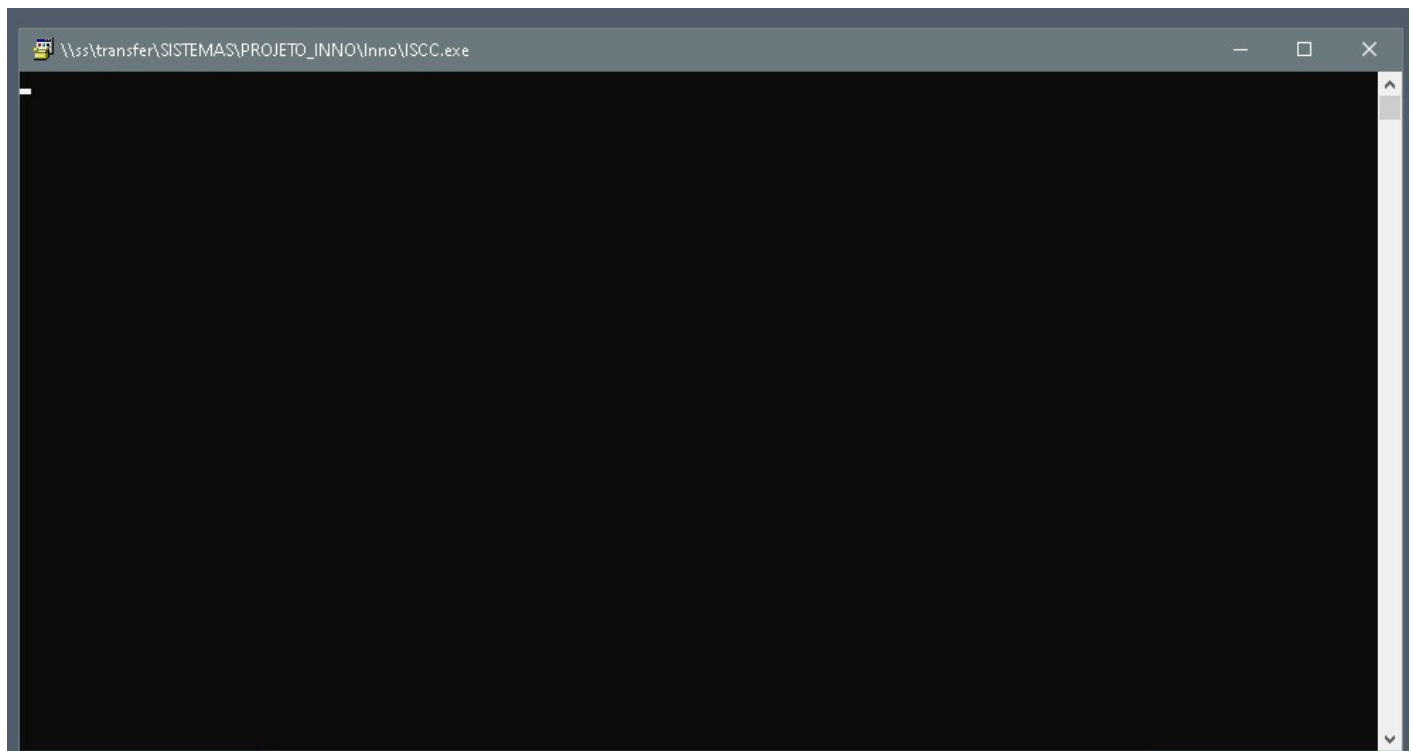
...



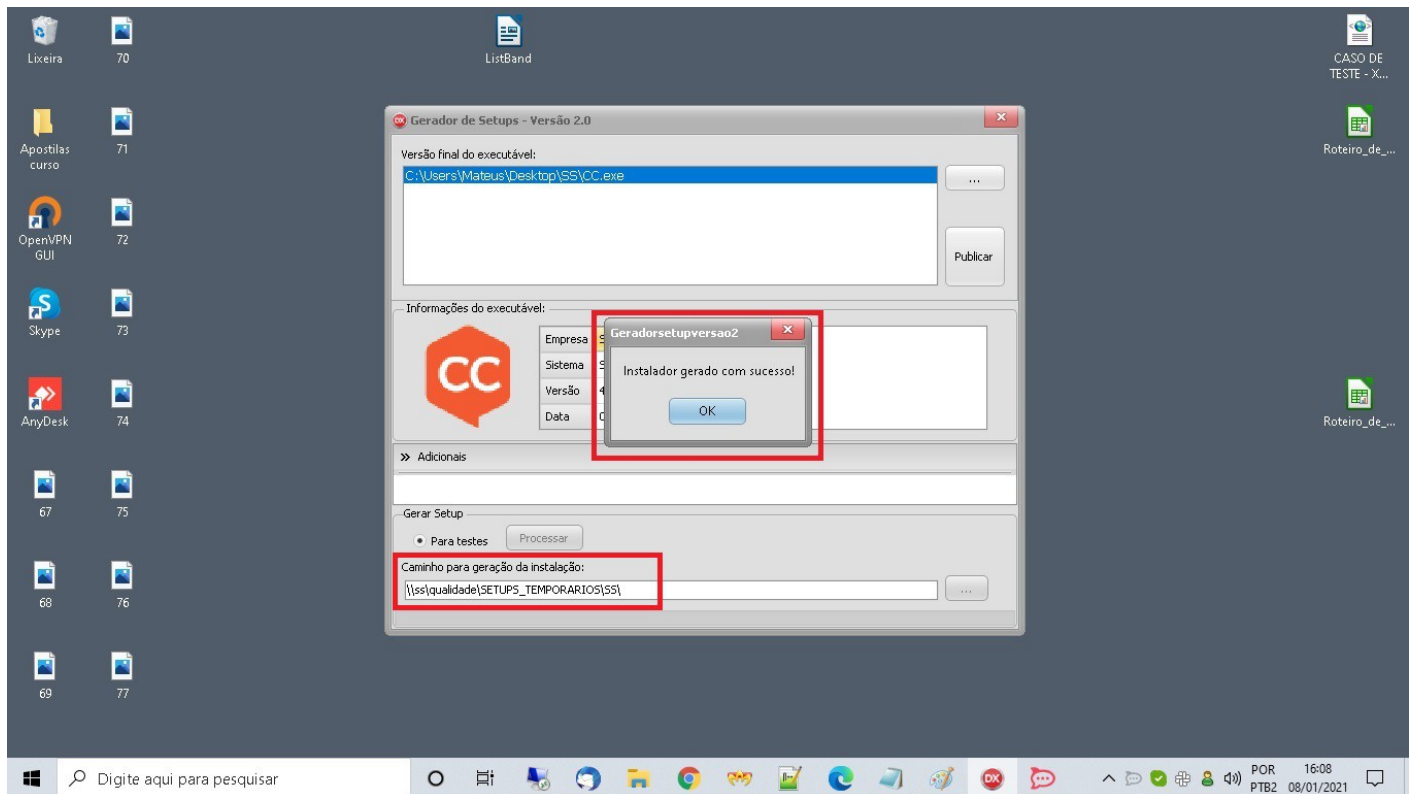
As informações referentes ao módulo que foi selecionado serão preenchidas, confira se tudo está correto e então clique em "Processar":



Será aberta a tela:



Aguardar até que seja exibida a mensagem abaixo. O executável será salvo no caminho indicado no campo "Caminho para geração da instalação":



Os setups de instalação deverão ser gerados para todos os módulos dos ambientes SuperSoft e E-Contab. Para o ambiente Nooven não há necessidade de geração dos setups.

Para os executáveis ERP, durante a liberação do Branch da Versão **NUNCA** clique na opção "Publicar", pois este comando fará a publicação na Central de Operações.

Assinatura dos instaladores

Após todos os instaladores terem sido gerados, será necessário assiná-los. É o mesmo processo que vimos no tópico "[Assinado os executáveis](#)", alterando apenas que agora ao invés de selecionar os executáveis, selecionaremos os instaladores.

O setup do módulo "AP - Preços" não fica como "assinado", então não é necessário assiná-lo.

Para os instaladores do ambiente E-Contab **NÃO** deve ser feita a assinatura.