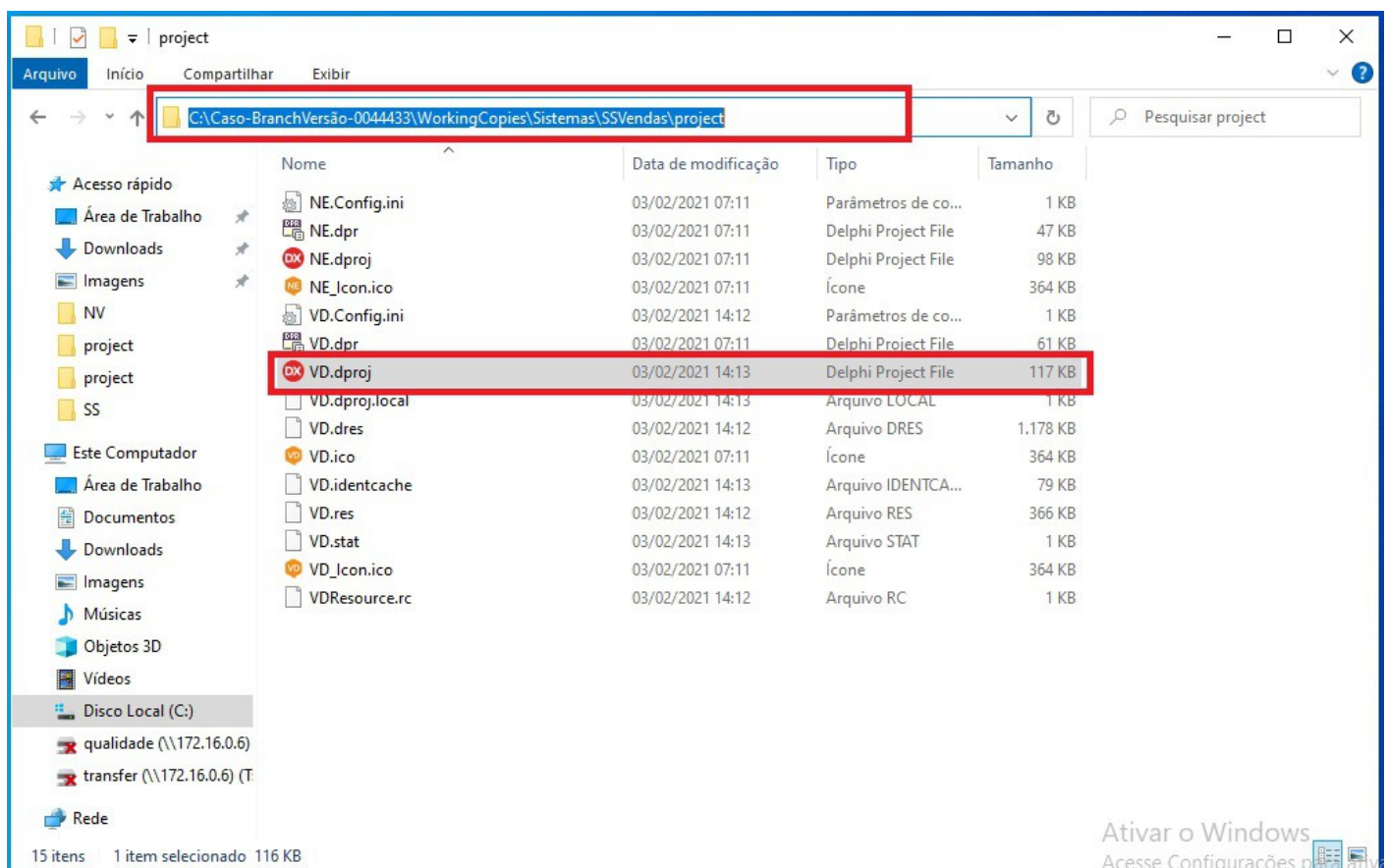


# Geração de executáveis das versões

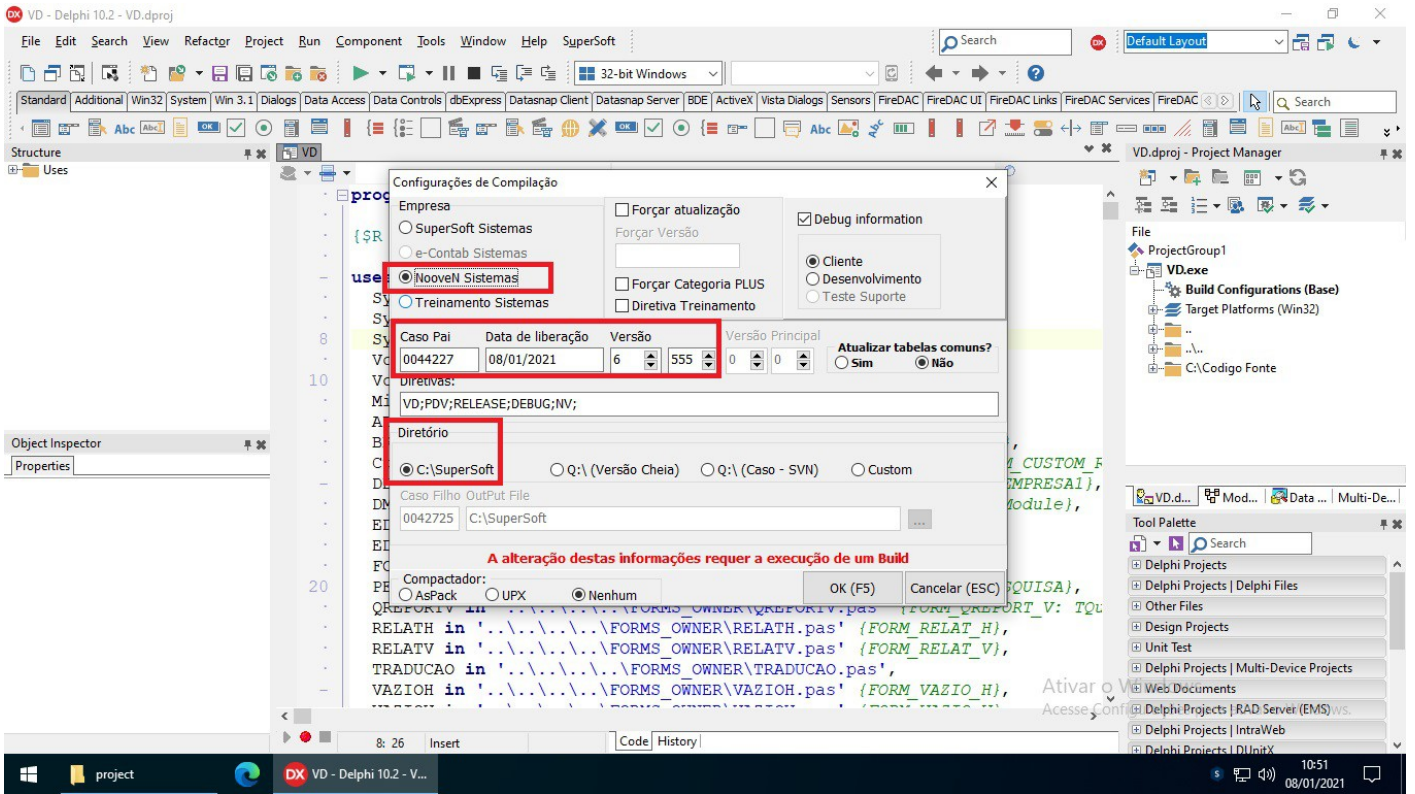
Processo feito pelo desenvolvimento

## Compilando os executáveis

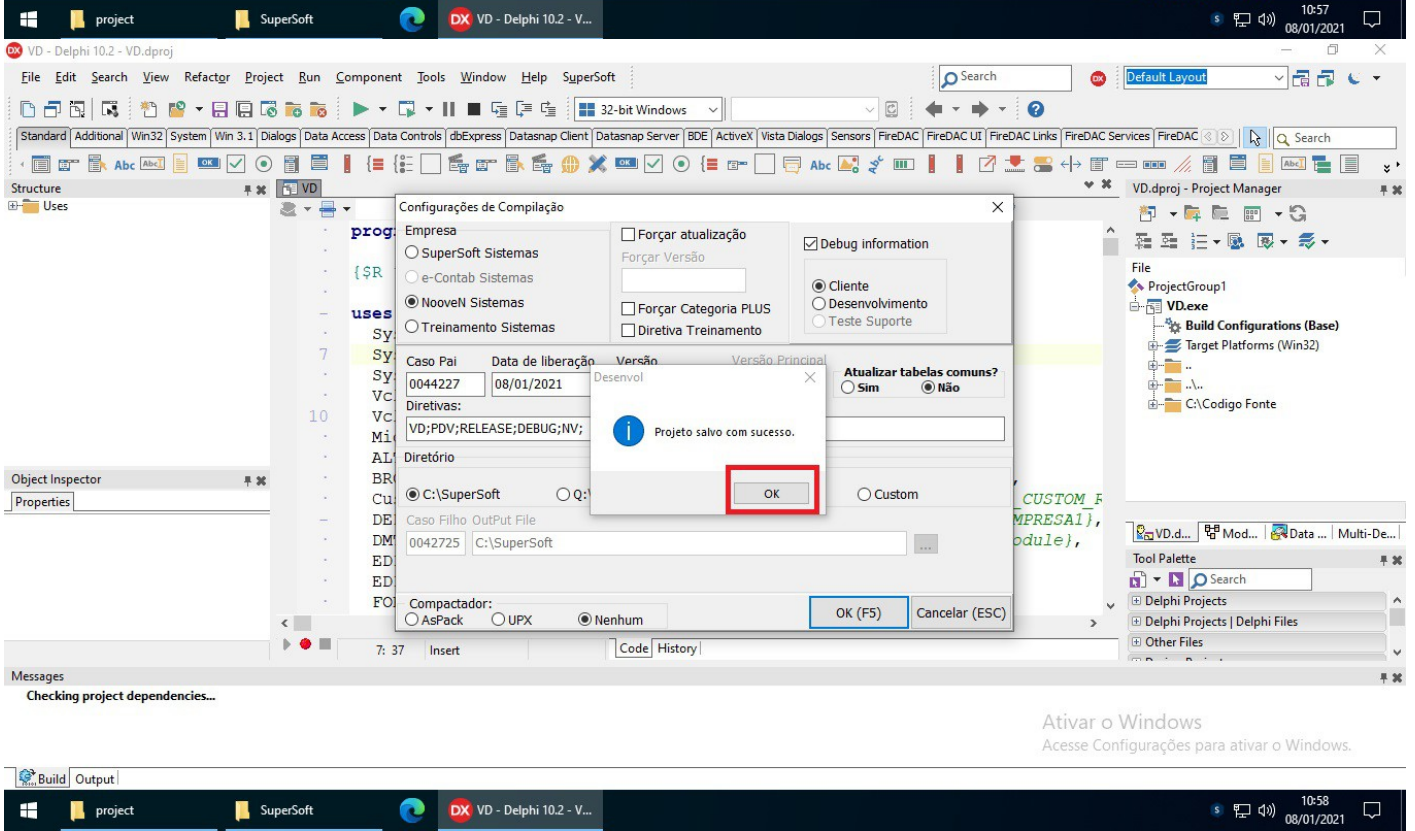
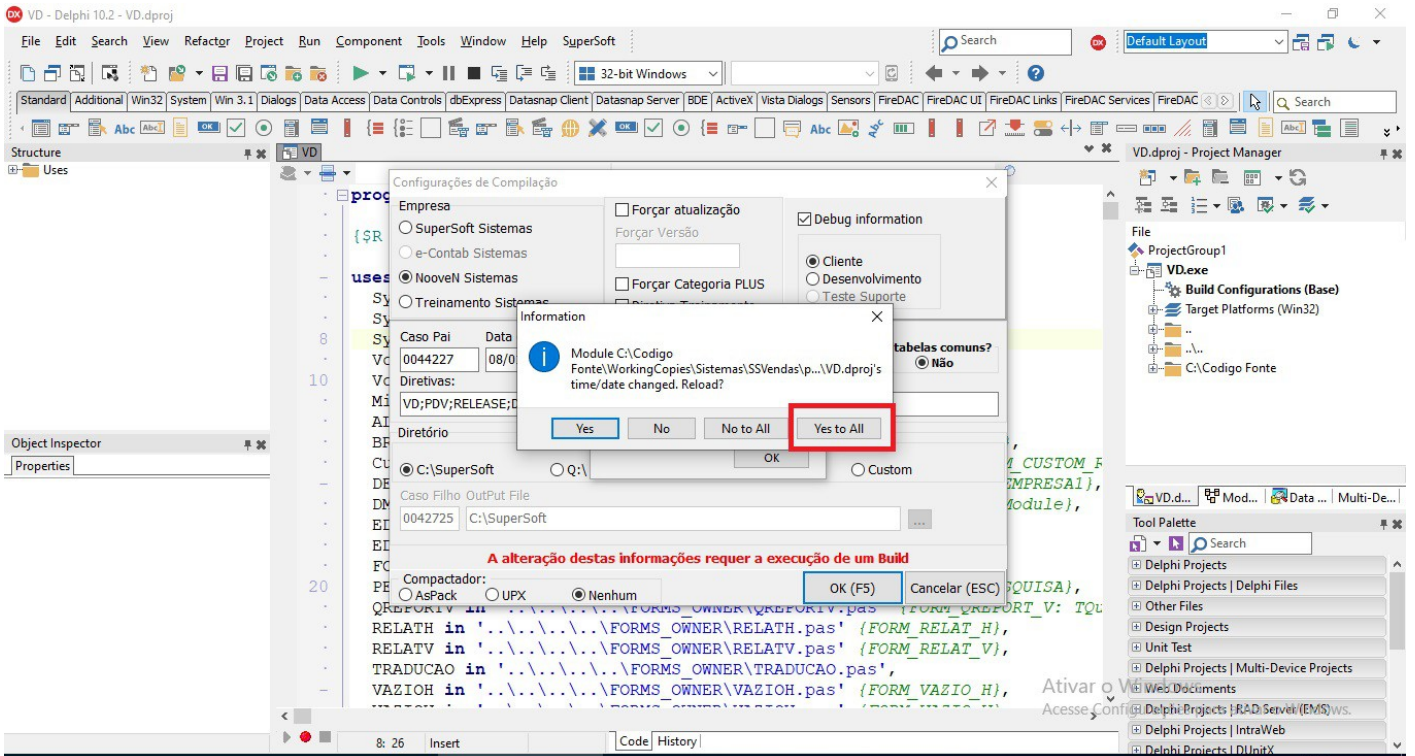
Para gerar os executáveis que faremos a liberação, deveremos acessar a pasta do projeto dentro do main, exemplo (C:\Codigo Fonte\CodigoBaseSkin\WorkingCopies\Sistemas\SSVendas\project) e em seguida abrir o arquivo ".dproj":



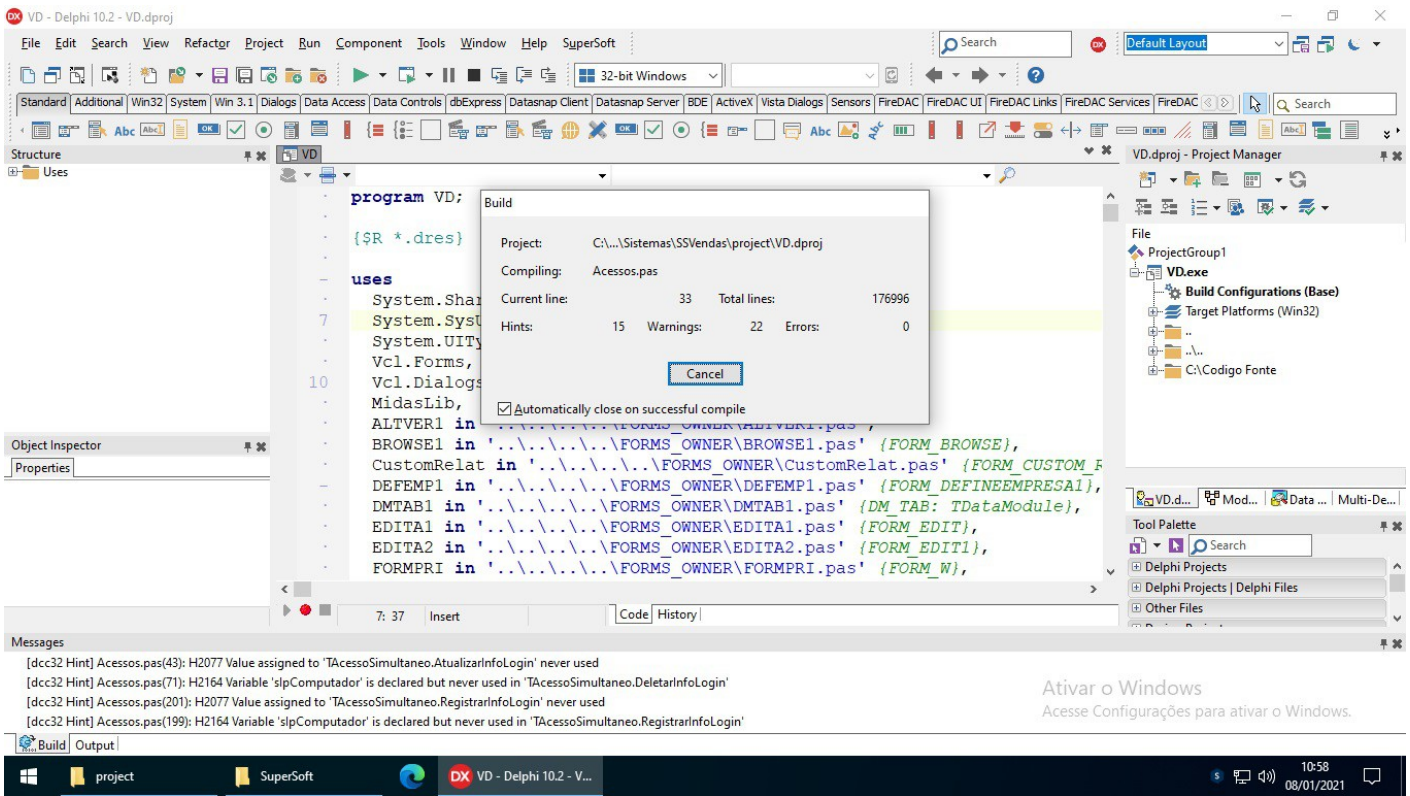
Será aberto o Delphi, digitar "*Shift+F9*" para abrir a tela "Configurações de Compilação". Selecione qual a Empresa (ambiente) será gerado o executável e confira se os campos "Caso Pai", "Data de liberação" e "Versão" estão corretos. No quadro "Diretório" selecione onde o executável deverá ser salvo e então clique em "OK (F5)":



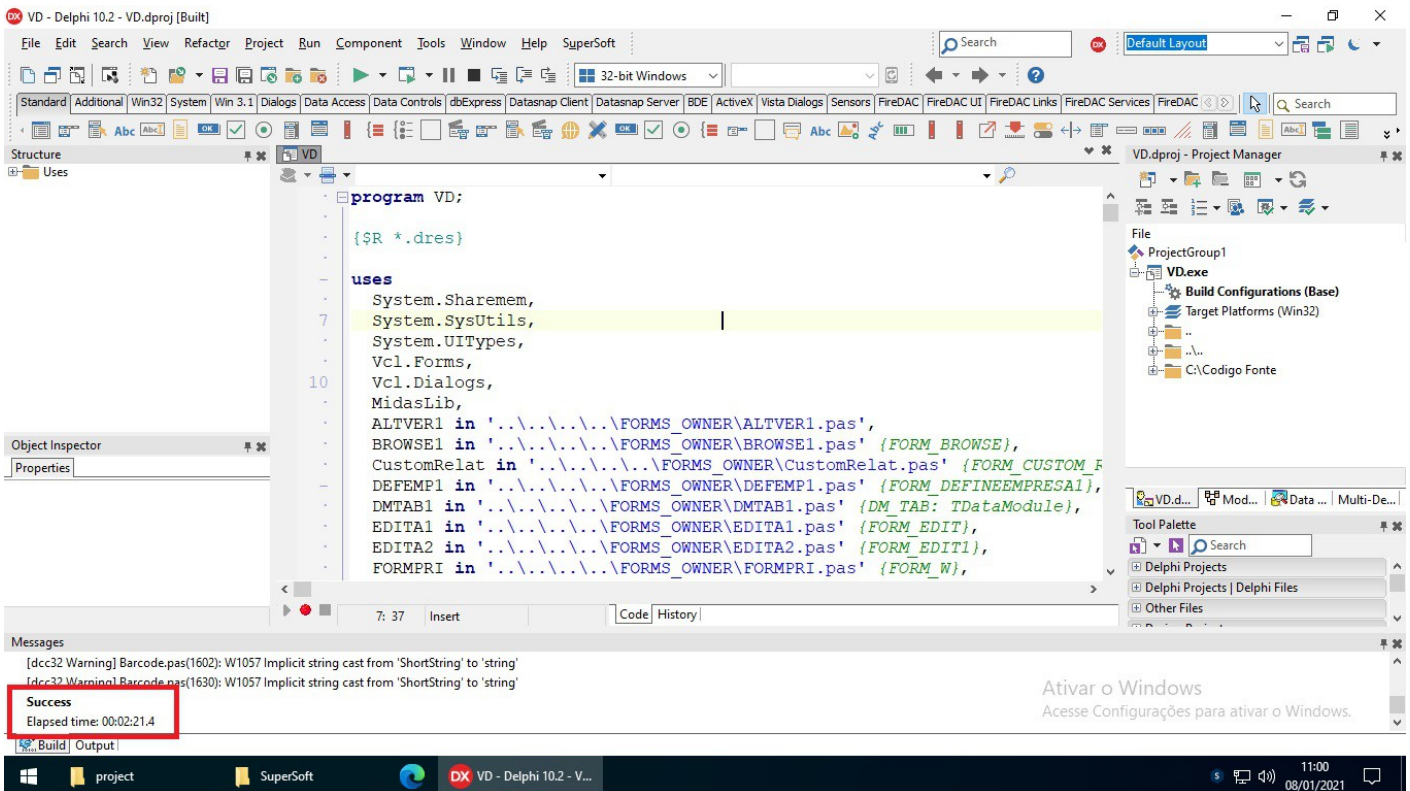
Será exibida a tela "Information". Clique em "Yes to All" e em seguida em "OK":



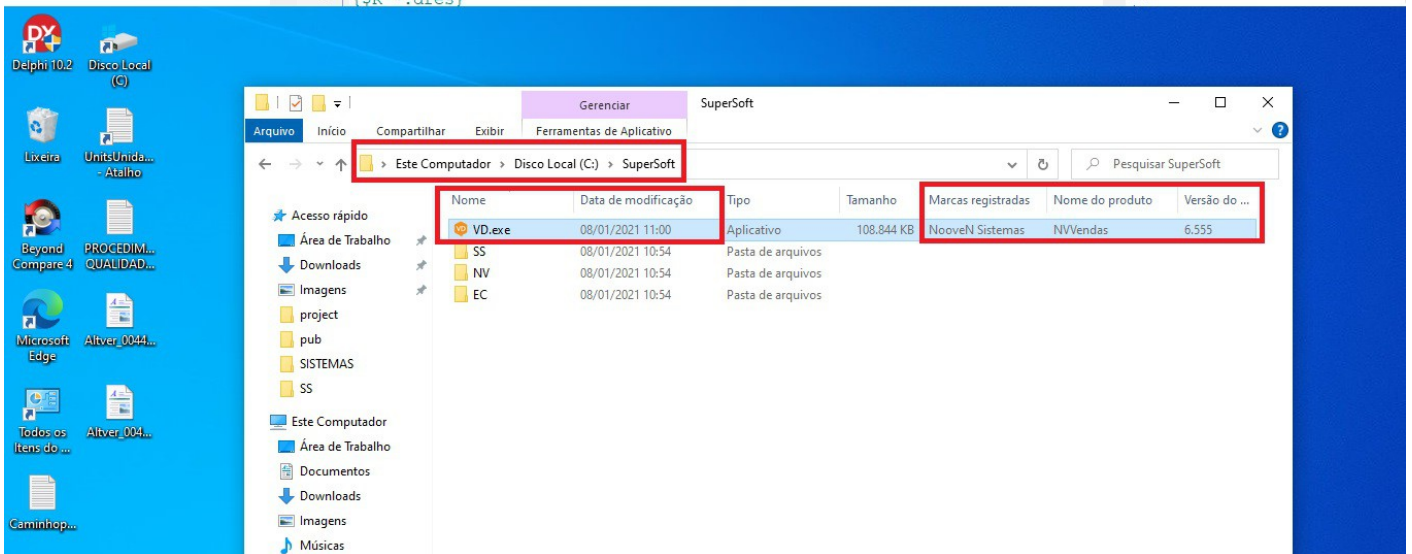
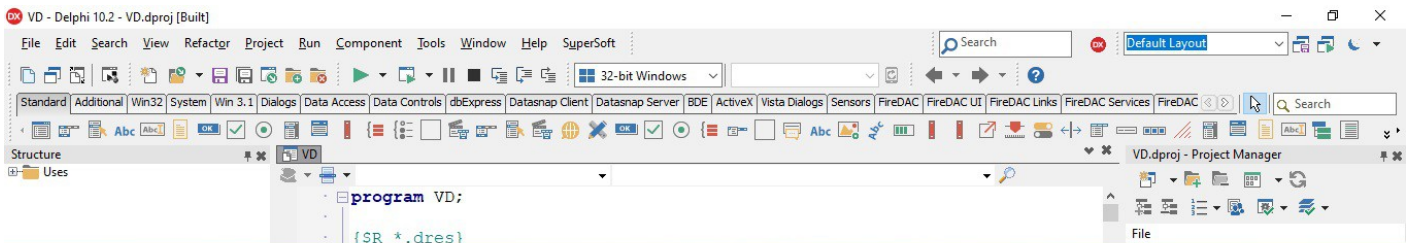
Será iniciada a compilação do executável:



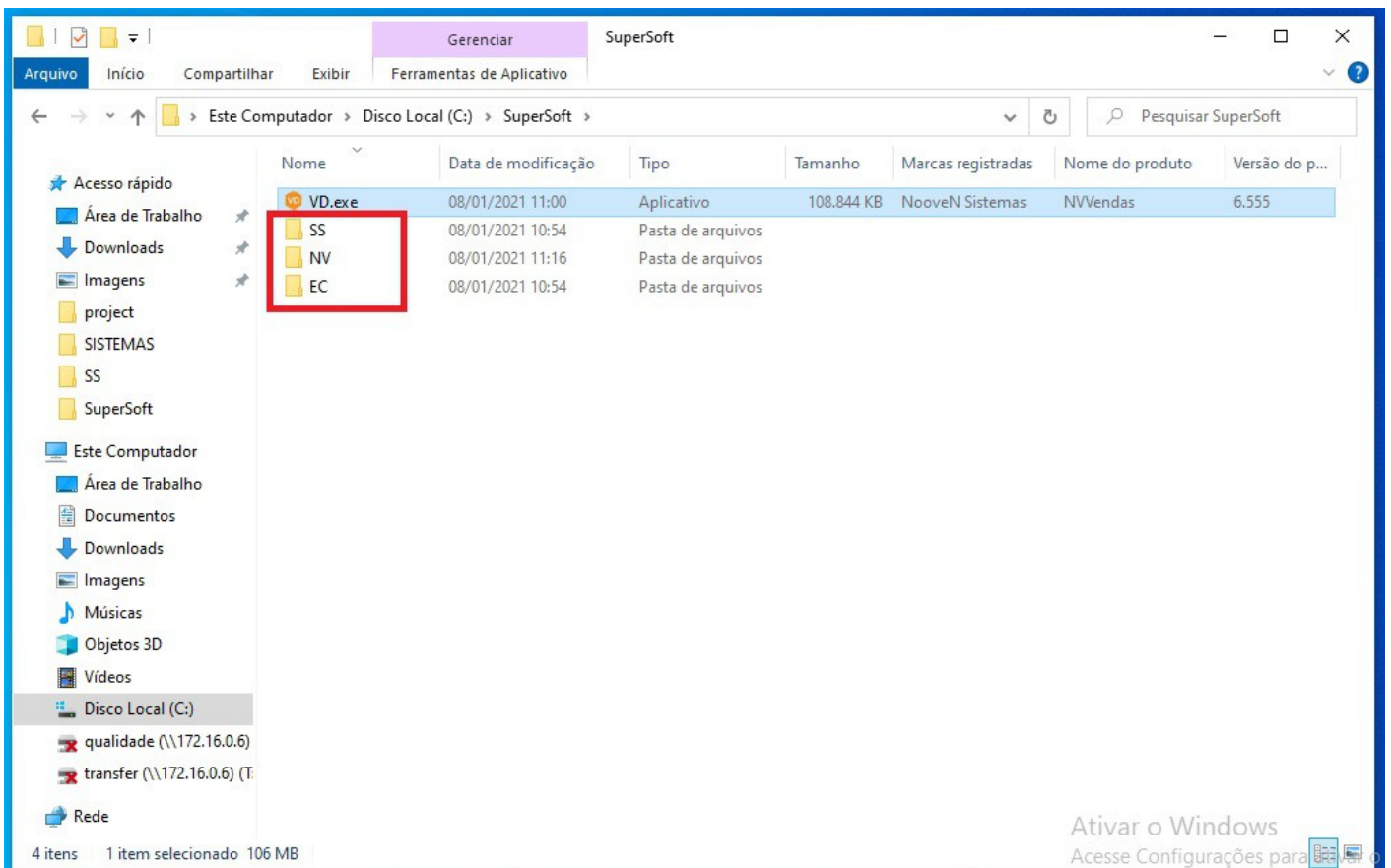
Quando a compilação for finalizada, no canto inferior esquerdo será exibida a mensagem "Sucess" e o tempo de compilação:



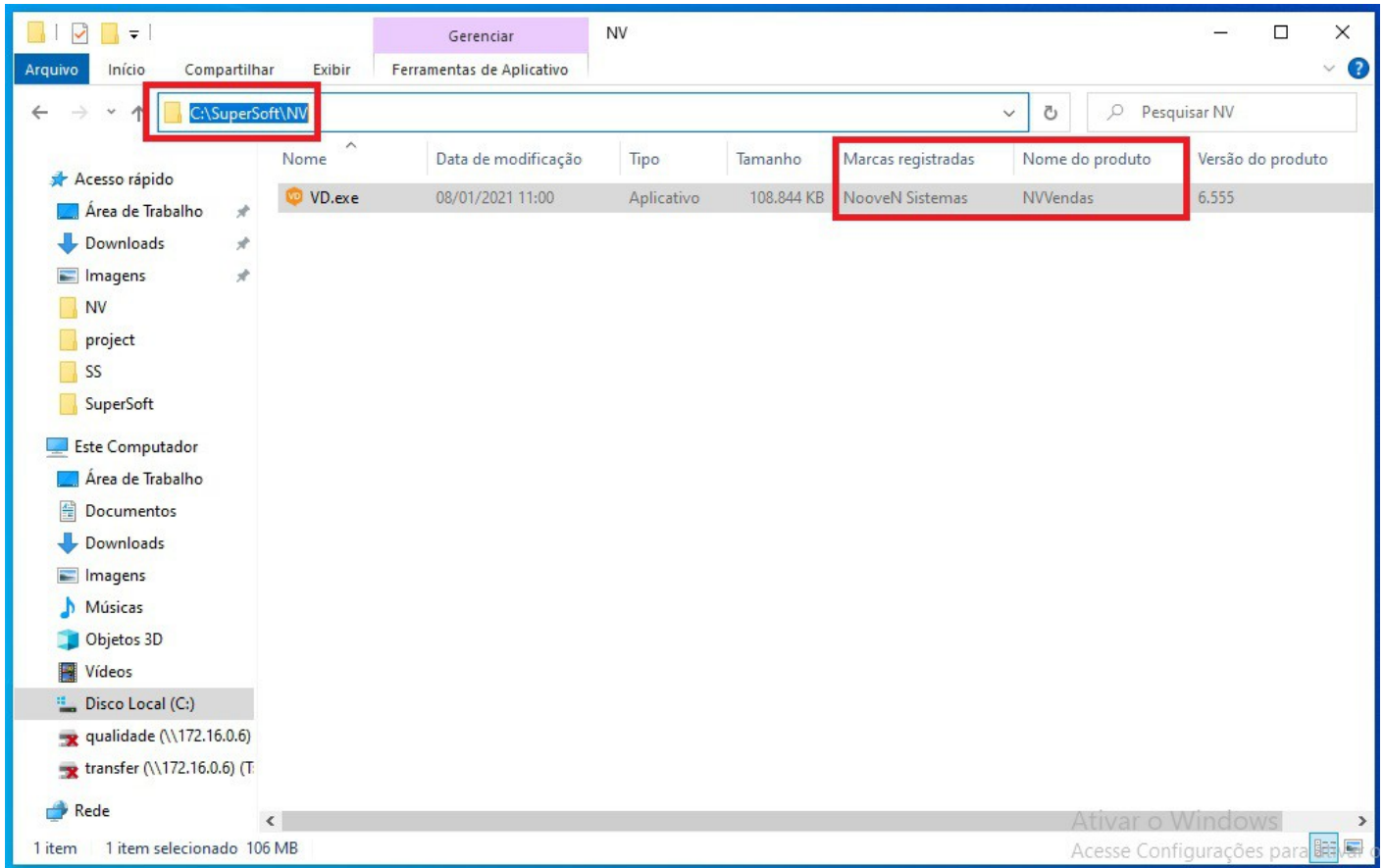
Verifique que o executável terá sido gerado dentro do diretório indicado anteriormente. Confirmar se o executável foi gerado corretamente de acordo com as opções selecionadas, observando as informações de "Data de modificação", "Marcas Registradas", "Nome do produto" e "Versão do produto":



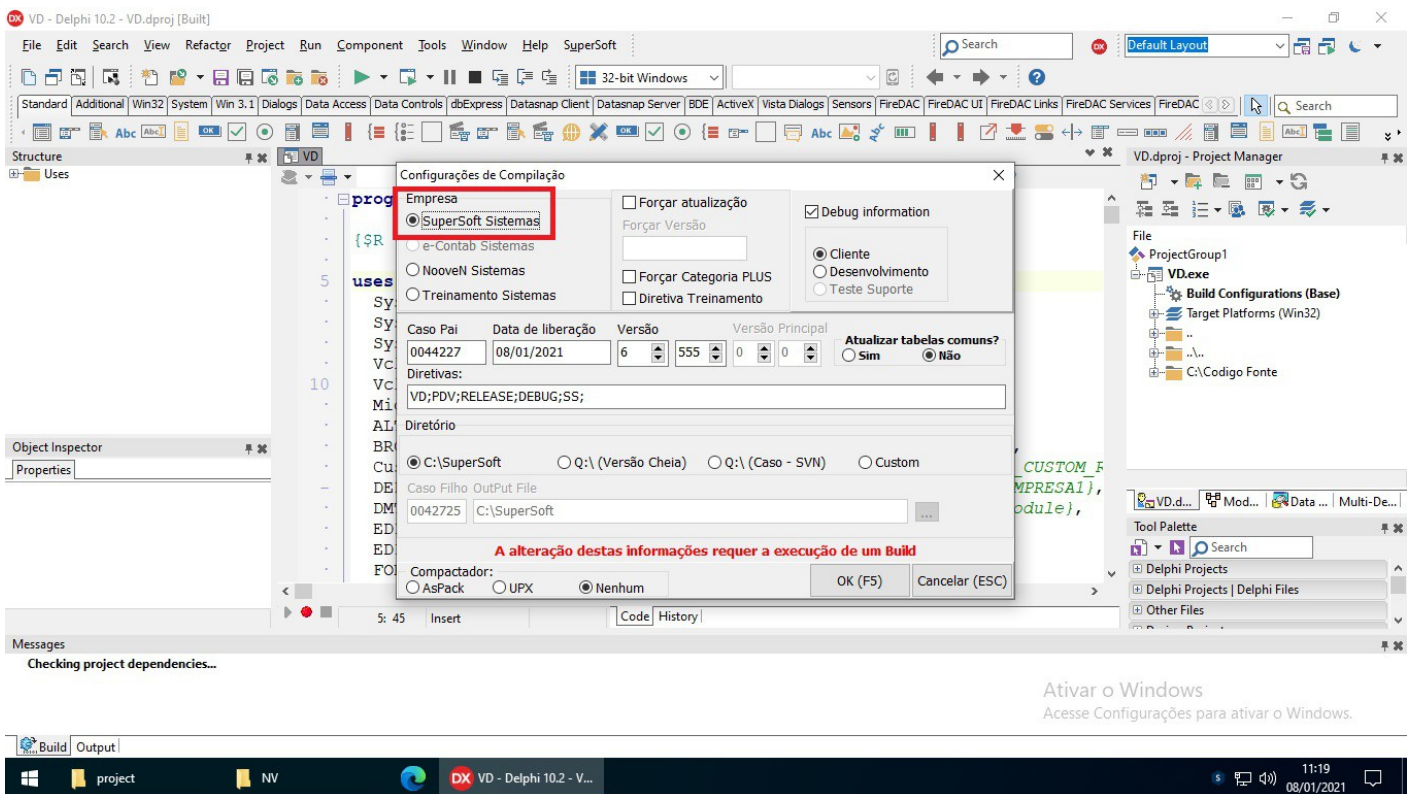
Até aqui fizemos a compilação do executável do Vendas apenas para o ambiente Nooven, então precisaremos compilá-lo ainda para o ambiente SuperSoft e depois compilar os executáveis das demais versões que serão liberadas. Para não perder os executáveis que já geramos e ir fazendo a separação, é aconselhável criar os diretórios "SS", "NV" e "EC" e ir alocando os executáveis gerados em cada uma dessas pastas, conforme o ambiente do executável:

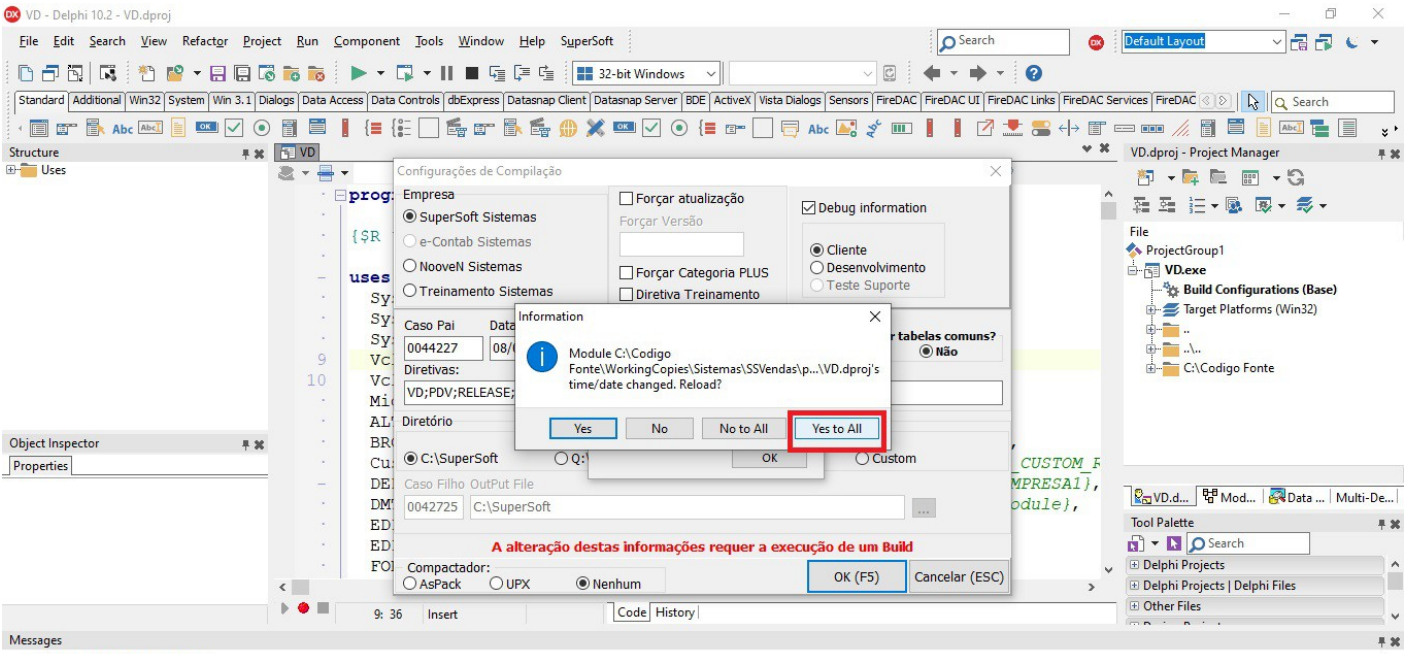


Recortar o executável e colá-lo dentro da pasta do ambiente correspondente. Neste exemplo, "NV":

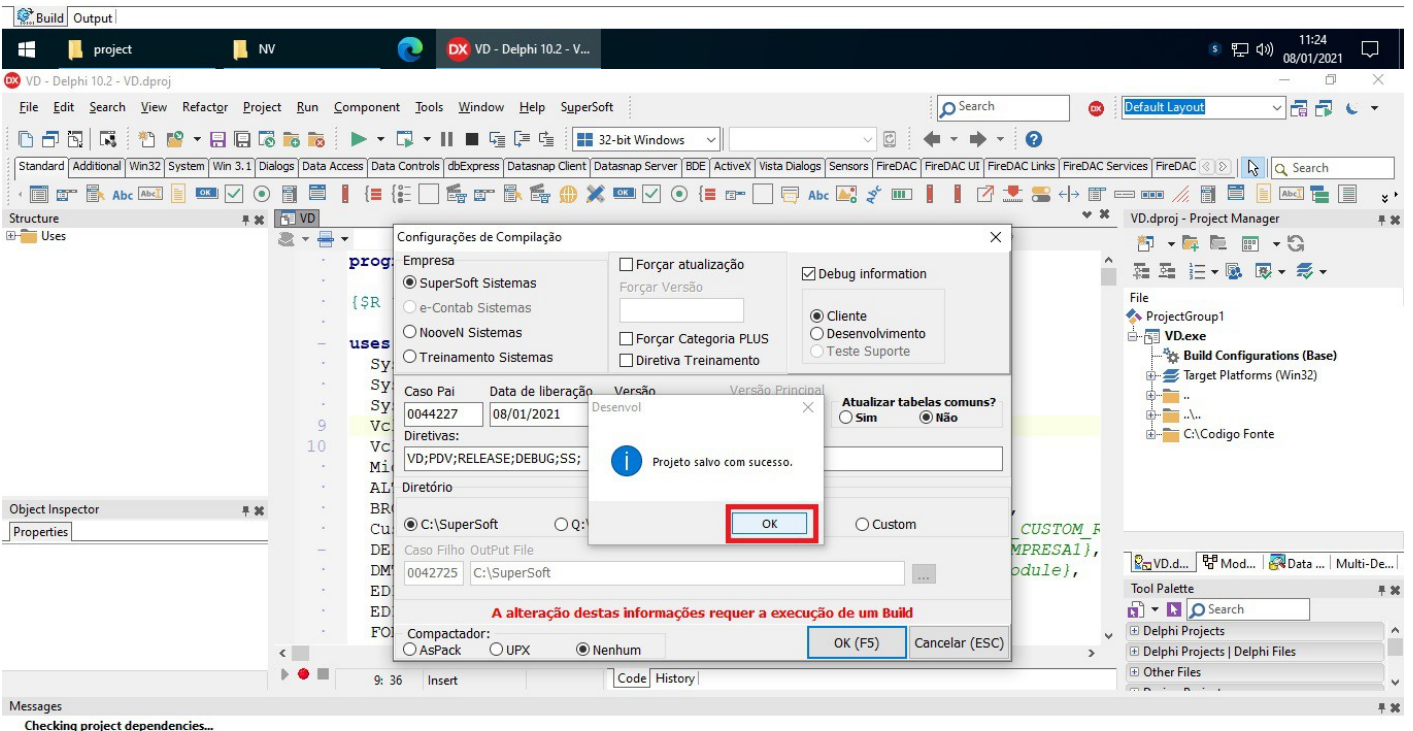


Agora compilaremos o executável do Vendas para o ambiente Supersoft. Voltar no Delphi, digitar "Shift+F9", selecionar a empresa "SuperSoft" e clicar em "OK (F5)" e seguir os passos:



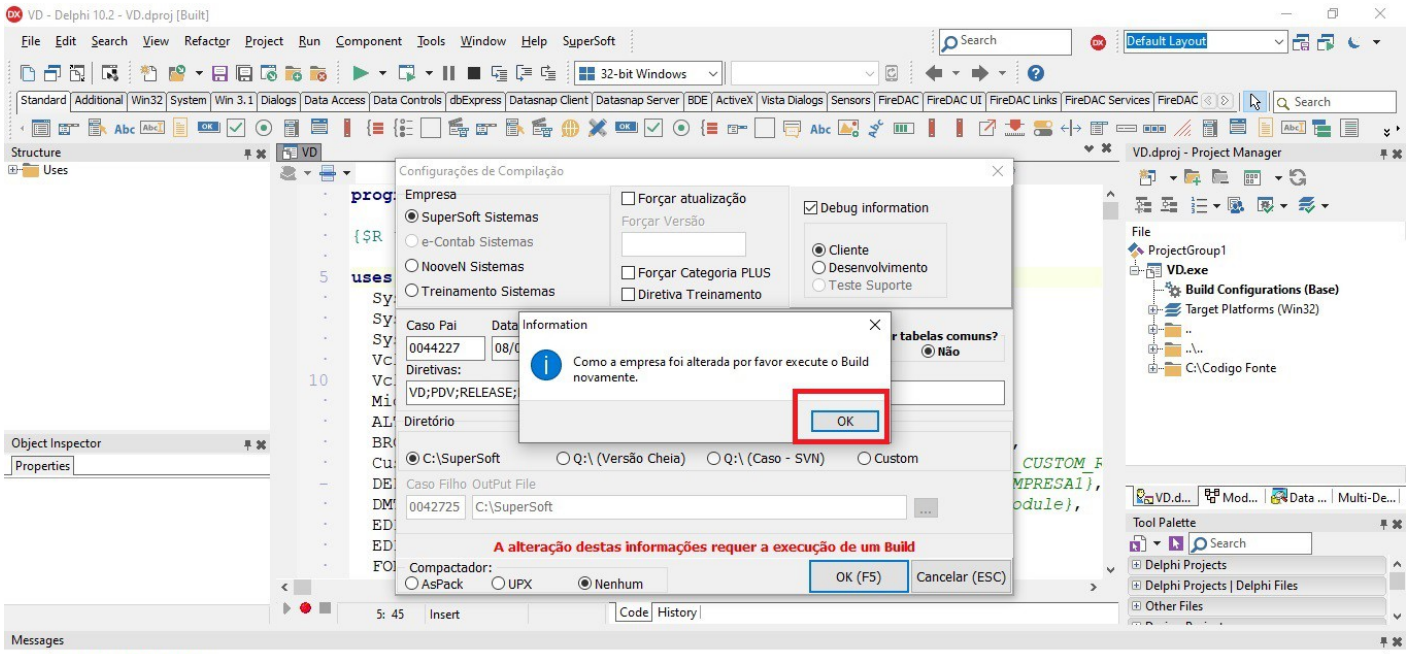


Ativar o Windows  
Acesse Configurações para ativar o Windows.

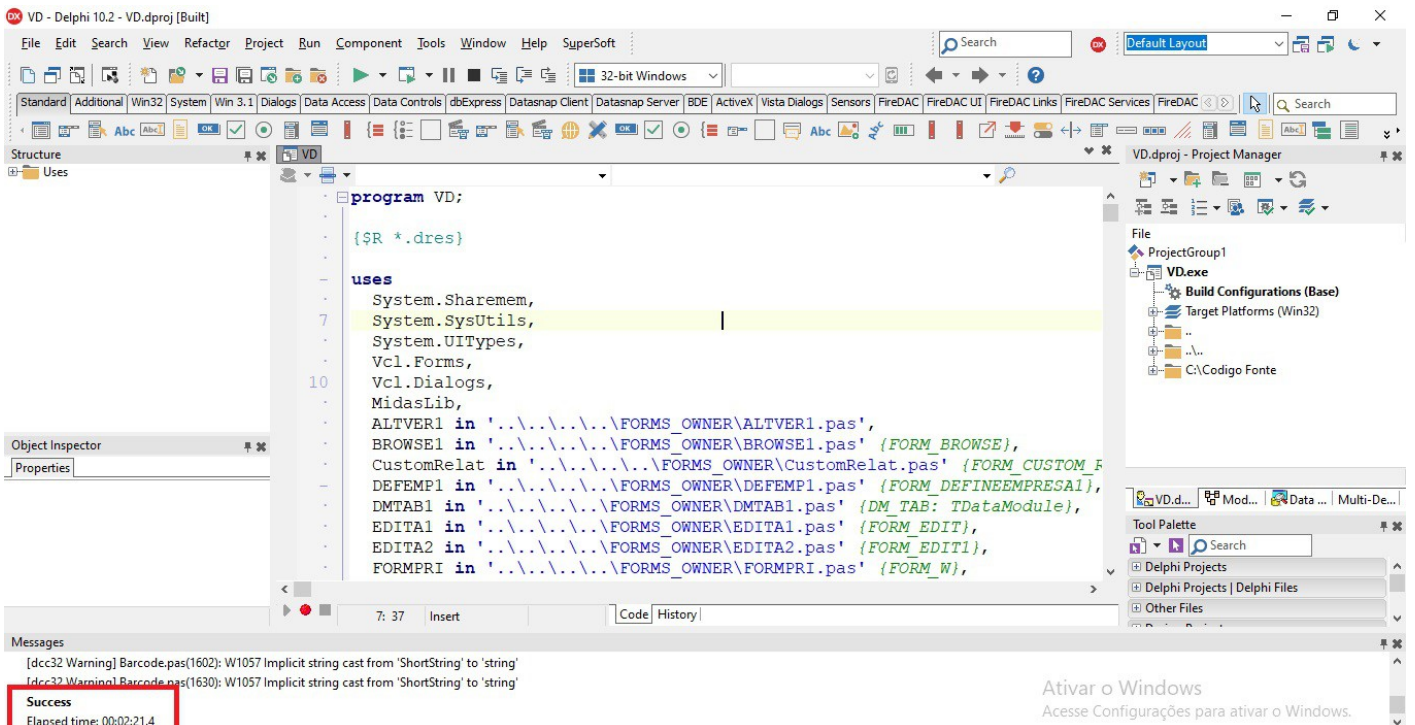


Ativar o Windows  
Acesse Configurações para ativar o Windows.





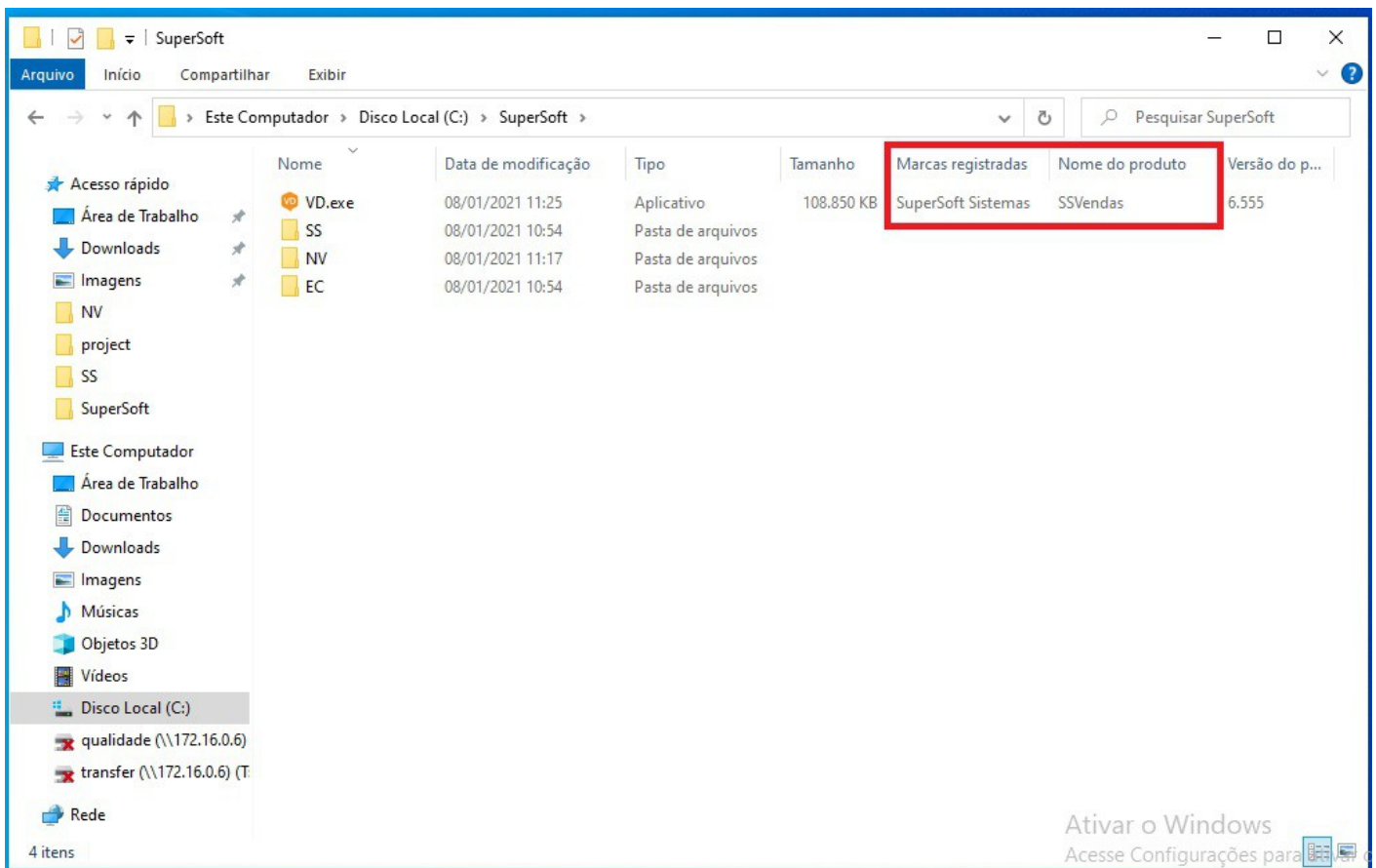
Ativar o Windows  
Acesse Configurações para ativar o Windows.



Ativar o Windows  
Acesse Configurações para ativar o Windows.



Observar que agora terá sido gerado o executável do ambiente "SuperSoft". Recortar e colar o executável dentro da pasta do diretório correspondente:



Os passos acima deverão ser realizados para todos os executáveis que serão liberados.

O módulo NE estará dentro do projeto do Vendas, para compilá-lo deverá executar o arquivo "NE.dproj".

Para os módulos "NE" e "FN" é necessário compilar também os executáveis para o ambiente E-Contab.

Revision #22

Created 6 January 2021 12:05:21

Updated 8 April 2026 13:14:50 by Aline Cordeiro Marcolino