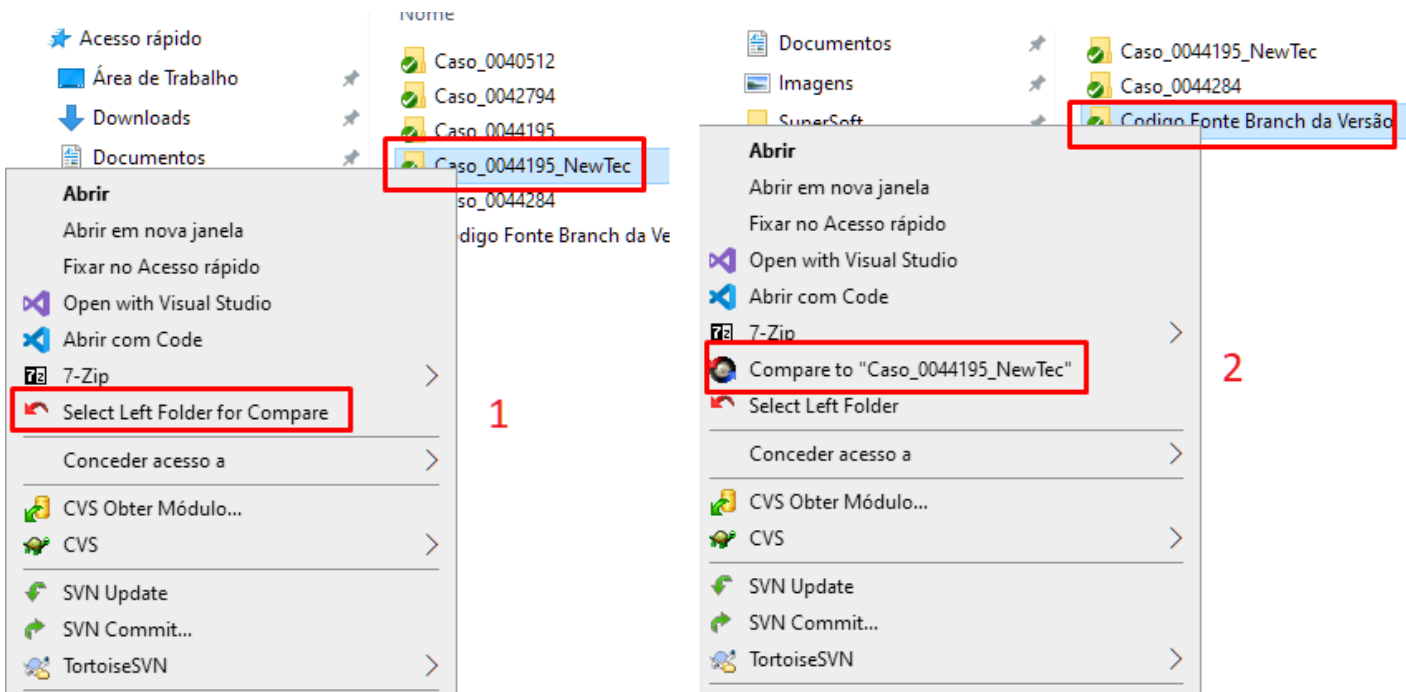
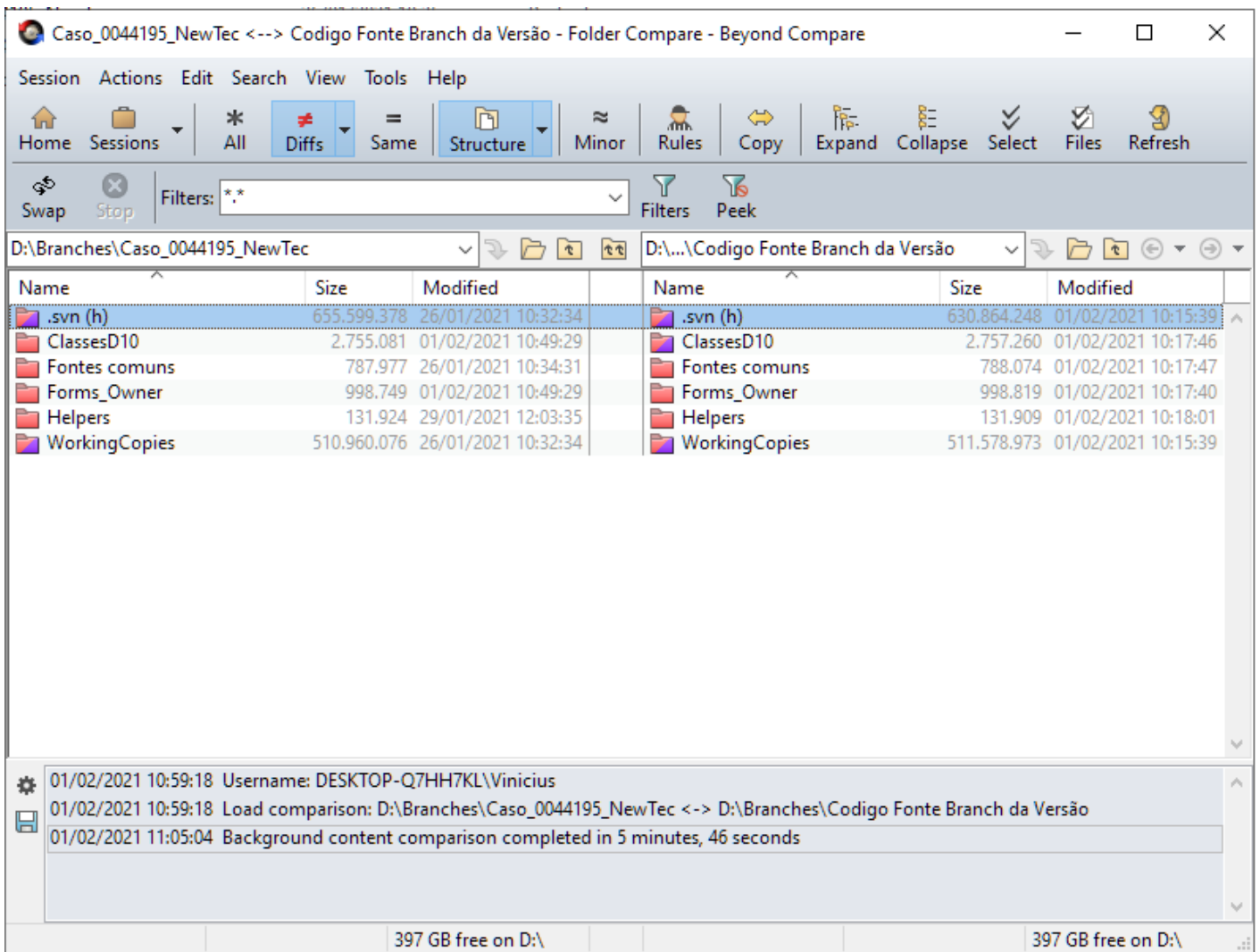


# Uso da ferramenta

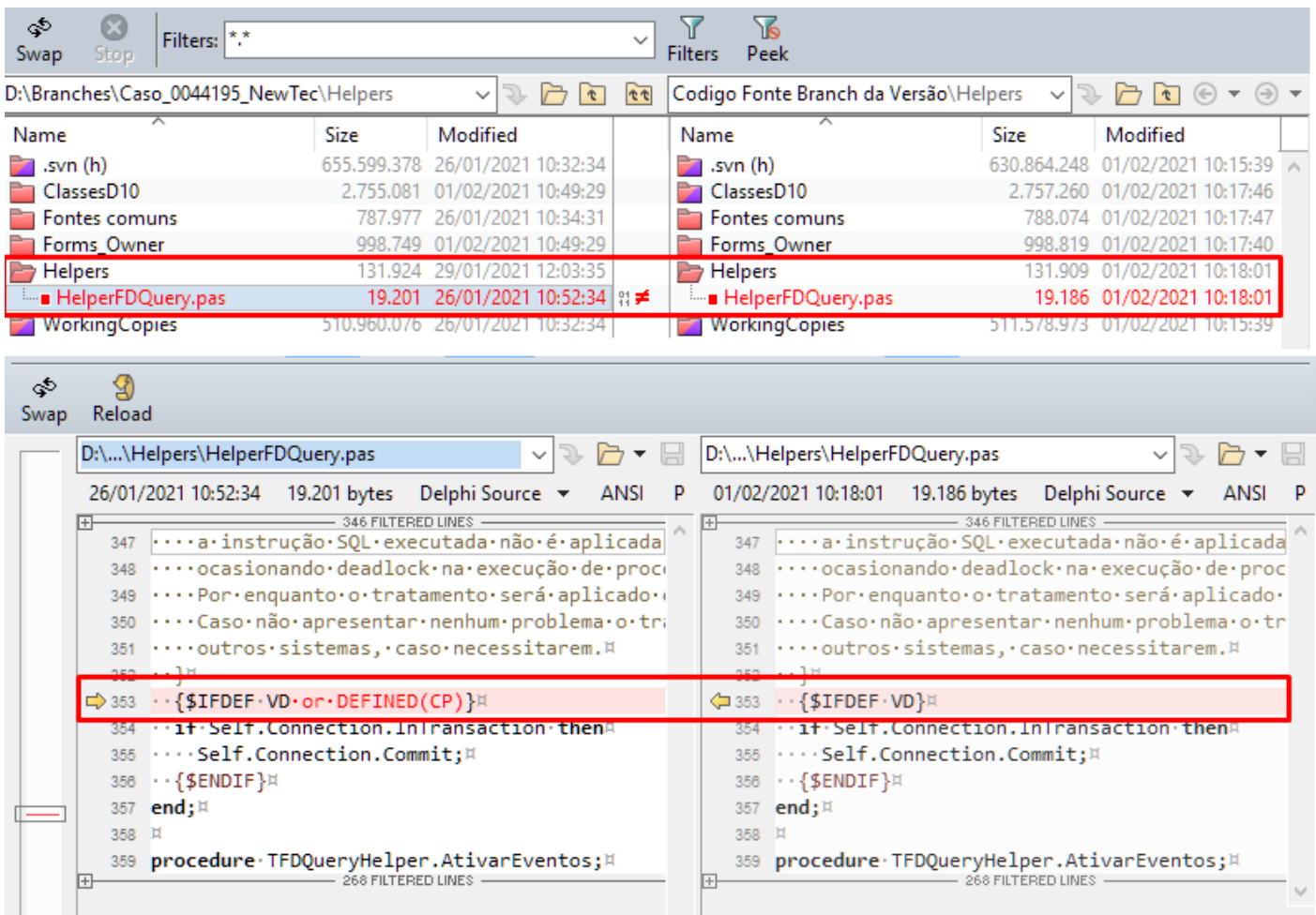
Para comparar duas pastas, clique com o botão direito do mouse em cima da primeira e selecione **Select Left Folder for Compare**, na pasta que será comparada, apertar botão direito do mouse e selecionar **Compare to "[Aqui estará nome da primeira pasta]"**, veja o exemplo:



O resultado desde exemplo será:



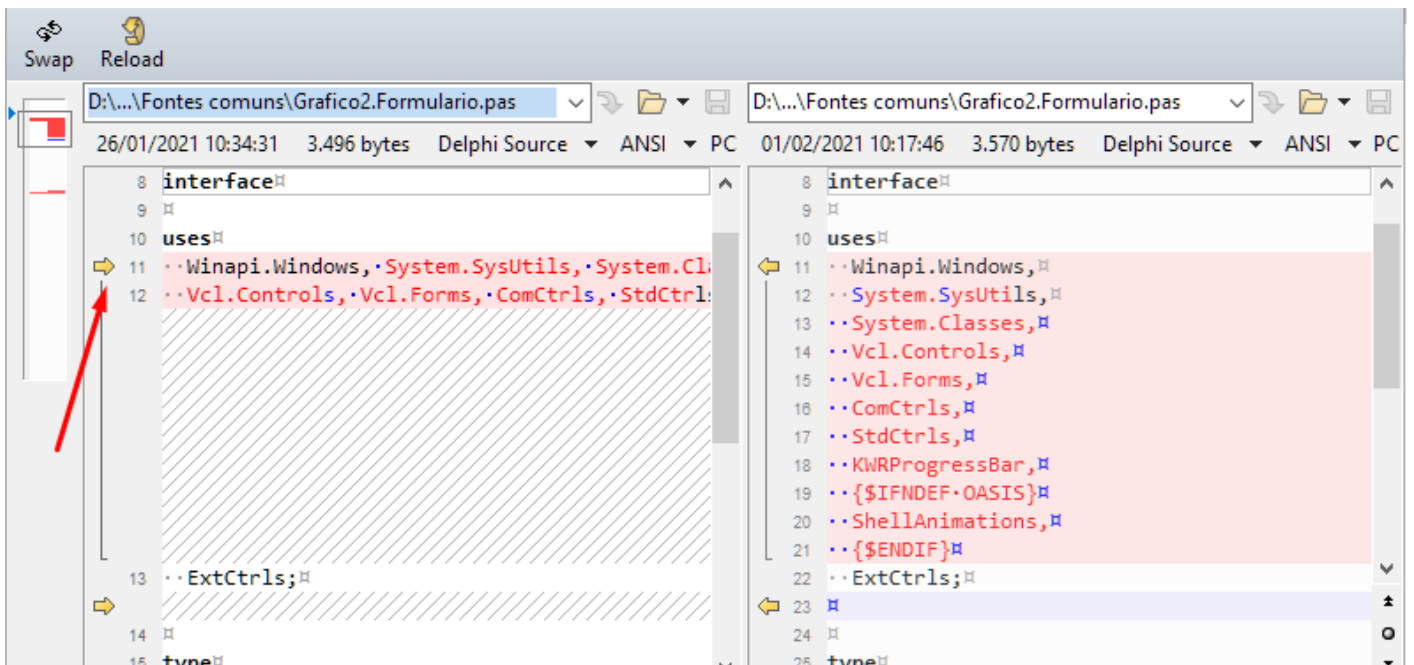
Poderá navegar pelas pastas e encontrar arquivos alterados, dando um duplo clique verá as alterações de um arquivo para o outro como mostra o exemplo a seguir:



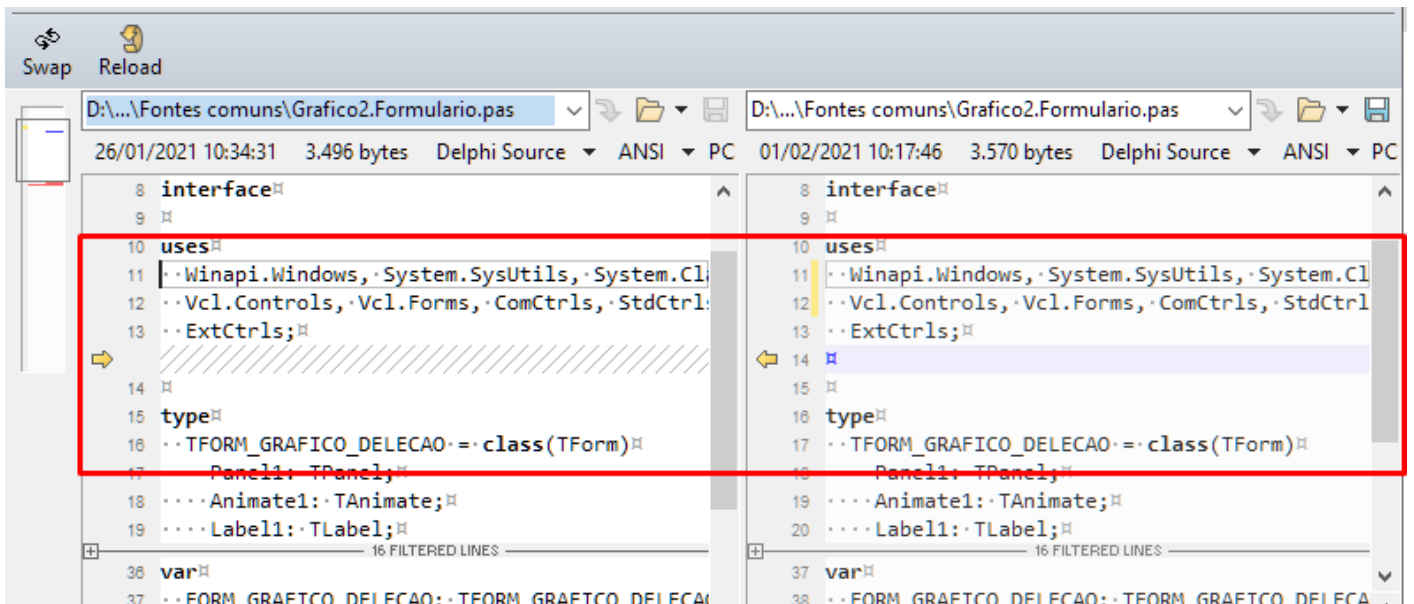
Para passar as alterações de um para outro, pode ser feito clicando na seta amarela e passando um grupo de alterações, ou se quiser passar apenas uma linha do grupo de alterações, clique no número da linha e após na seta azul como mostra os exemplos a baixo:

### Grupo de alterações:

Antes:

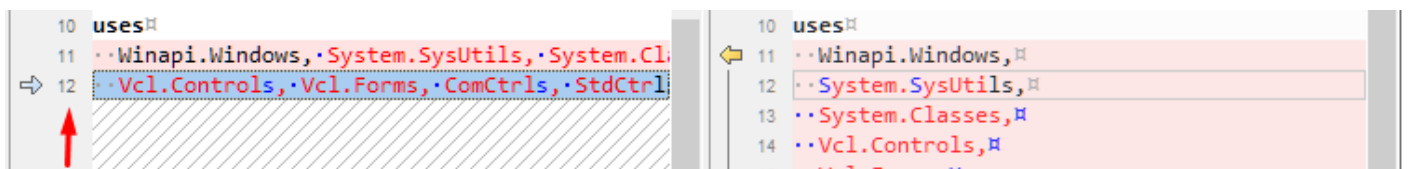


Depois:

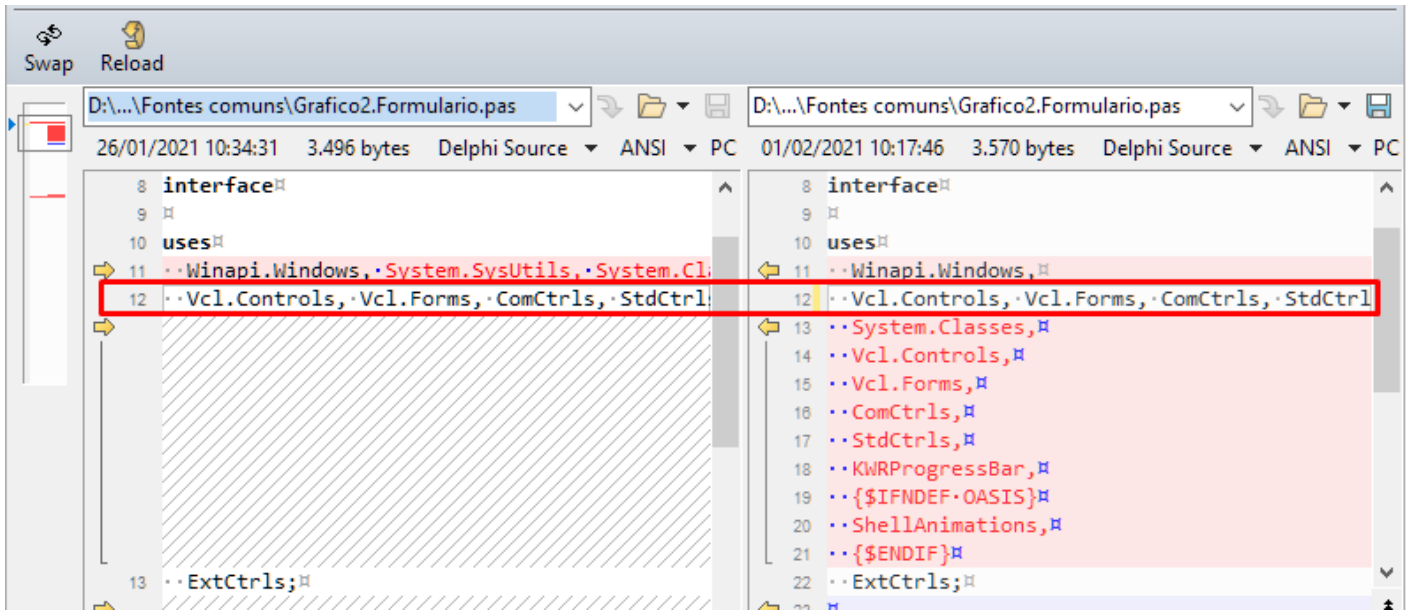


**Uma linha do grupo de alterações:**

Clique no numero da linha para aparecer a seta azul:



Após clicar na seta azul:



Revision #1

Created 17 February 2021 12:18:36

Updated 17 February 2021 12:23:31