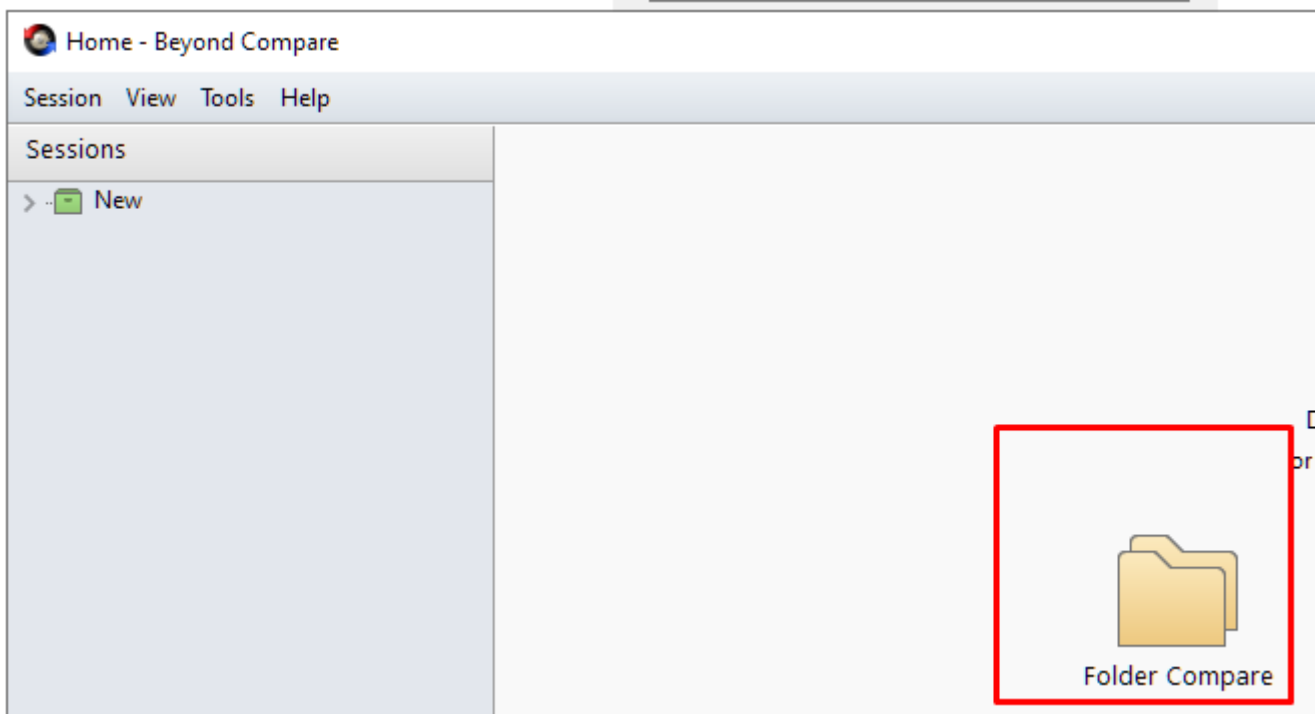
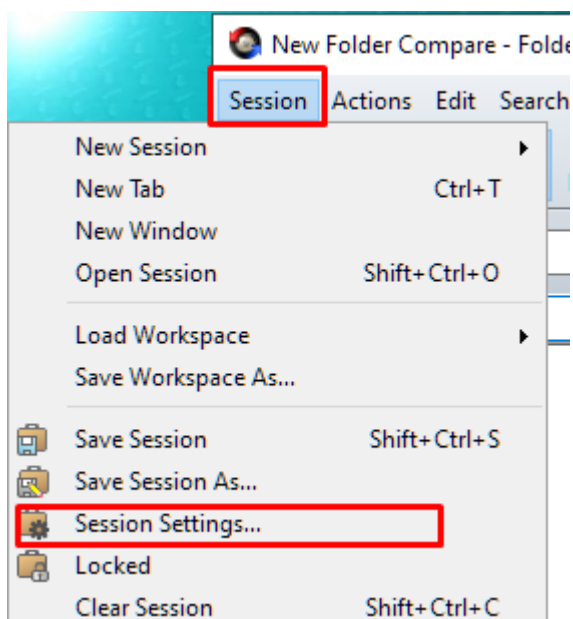


Configuração (Recomendado)

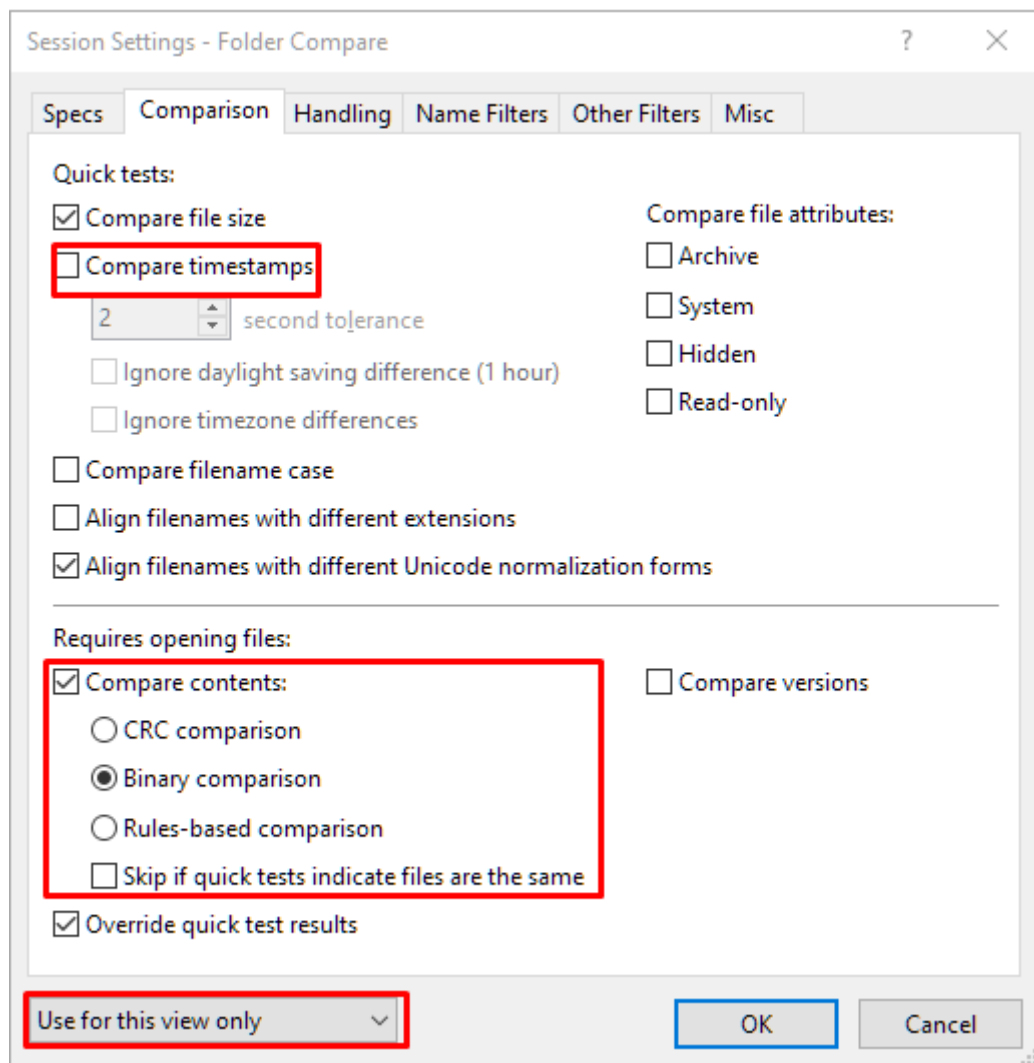
Abra o Beyond Compare e clique em **Folder Compare**



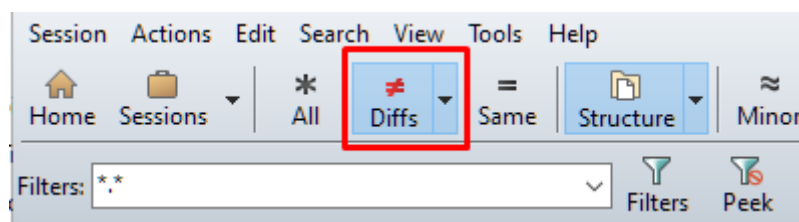
Após clique no Menu **Session -> Session Settings...**



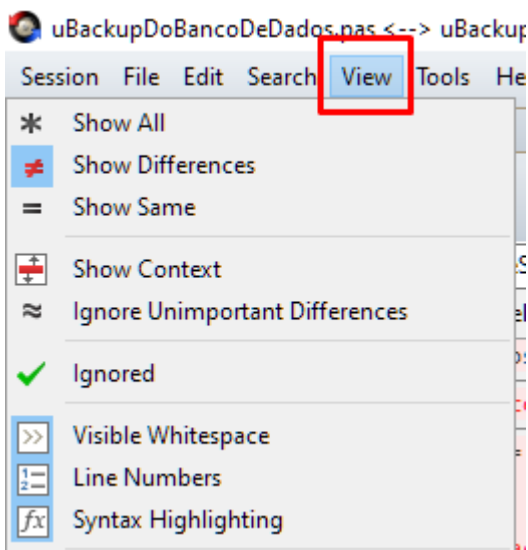
Na tela que se abre, vá na aba **Comparison** e deixe-a conforme a imagem a baixo para melhor desempenho



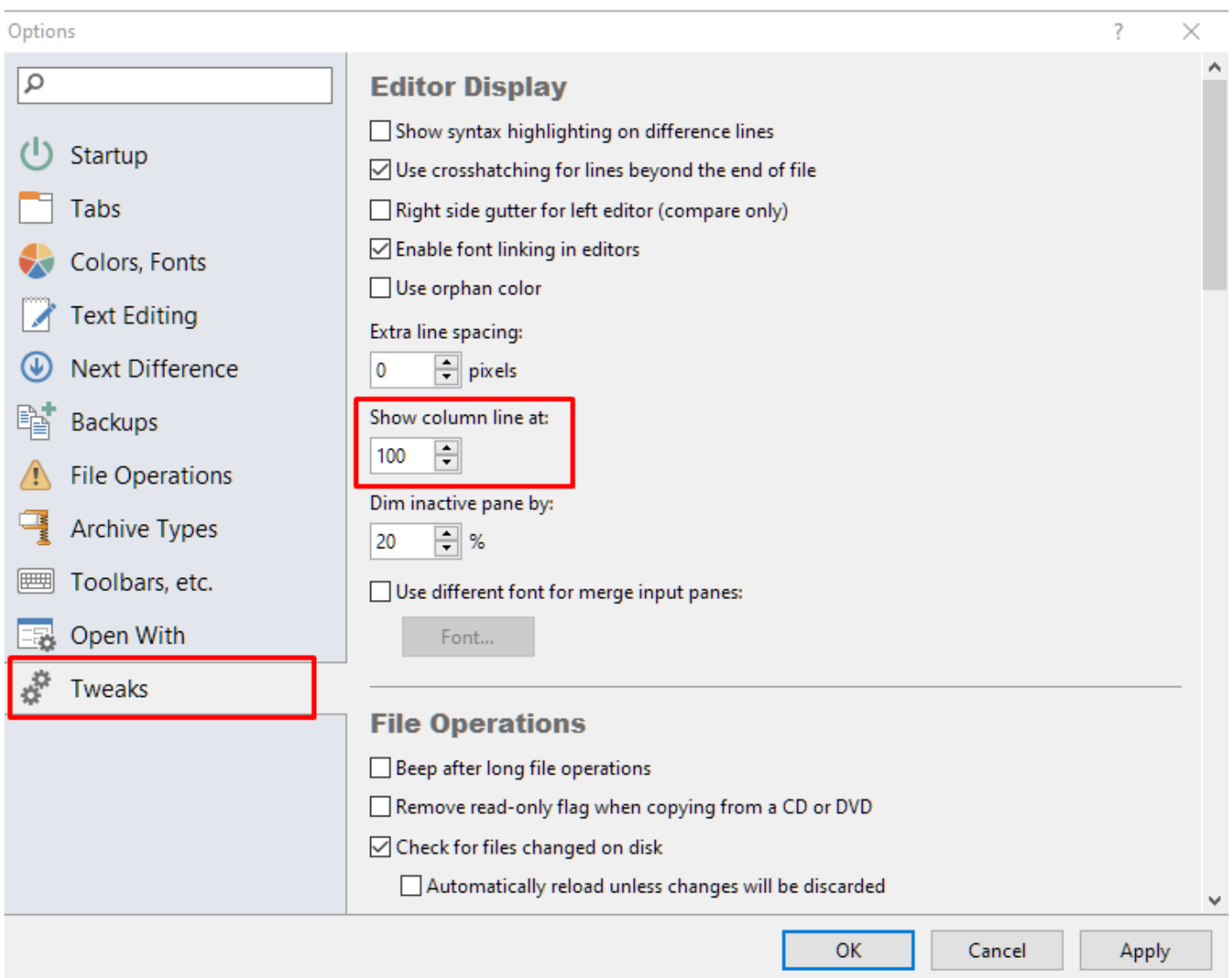
Caso a busca ainda estiver lenta, se atentar se está selecionado para trazer apenas as diferenças.



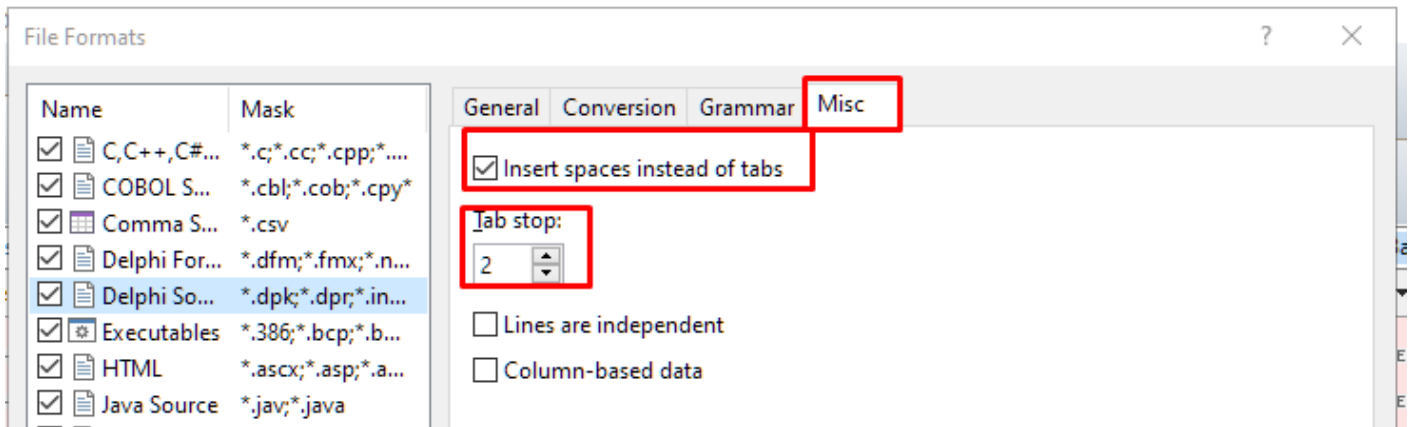
Menu **View** poderá deixar da seguinte forma para ter alguns recursos a mais como mostrar os espaços e quebras de linha, facilita para indentação.



Menu **Tools -> Options** algumas opções para facilitar o trabalho, isso faz aparecer uma linha na vertical na coluna **130**, assim facilita ao revisar códigos.



Menu **Tools -> File Formats** aba **Misc** poderá deixar da seguinte forma para que quando apertar **TAB** ele acrescente dois espaços



Revision #4

Created 17 February 2021 12:17:40

Updated 6 December 2021 13:27:51