

# Controle Bases

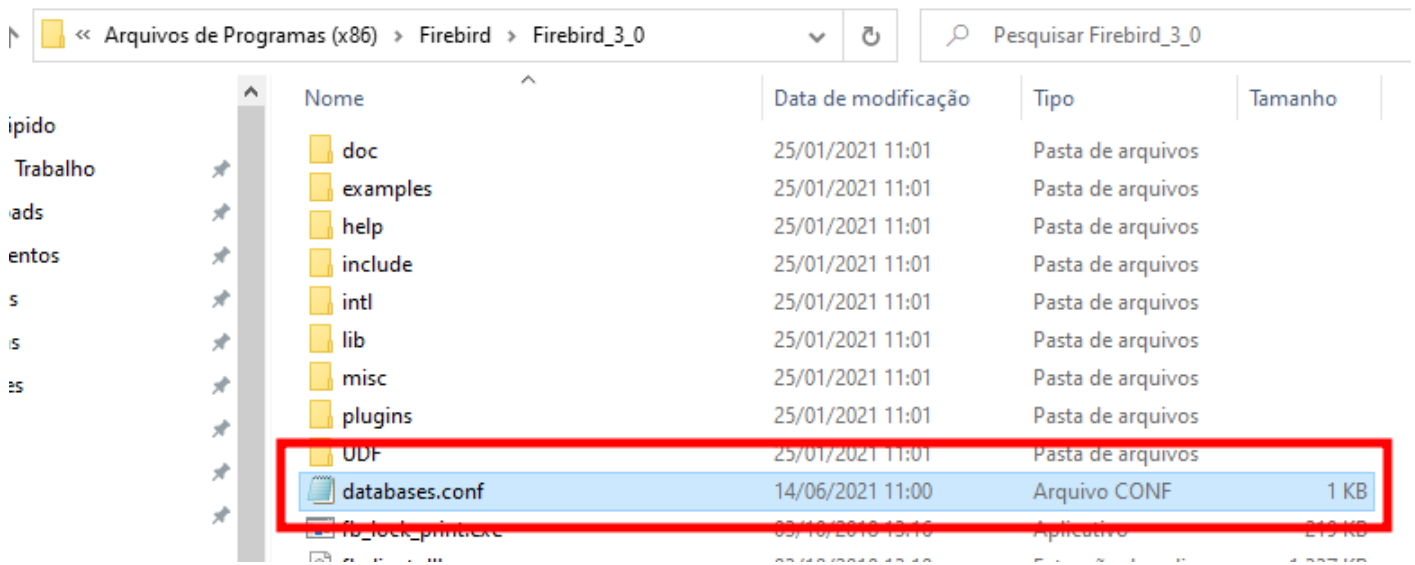
# FireBird

O Controle Bases FireBird é usado para fazer trocas de bases

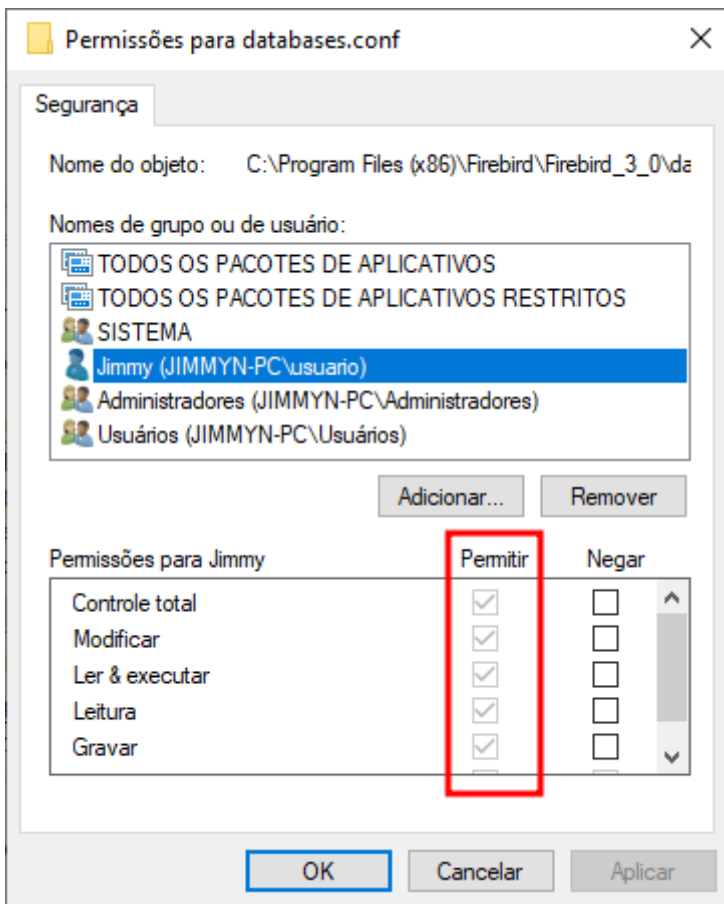
- [Controle Bases FireBird](#)

# Controle Bases FireBird

- Liberar acesso de Escrita no arquivo "databases.conf"
- Para Firebird 32 bits acessar o arquivo  
"C:\Arquivos de Programas (x86)\Firebird\Firebird\_3\_0\databases.conf"
- Para Firebird 64 bits acessar o arquivo  
"C:\Arquivos de Programas\Firebird\Firebird\_3\_0\databases.conf"



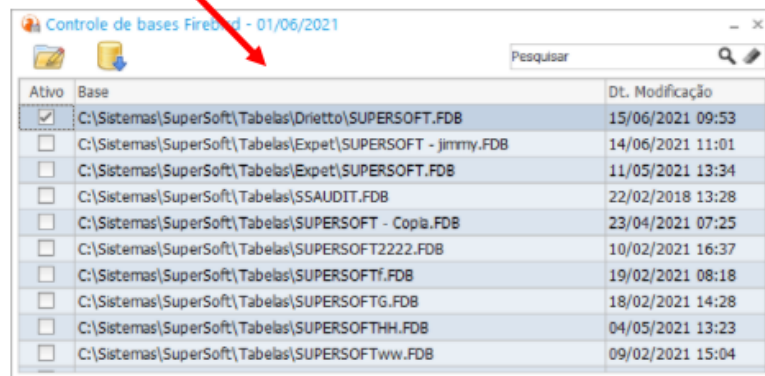
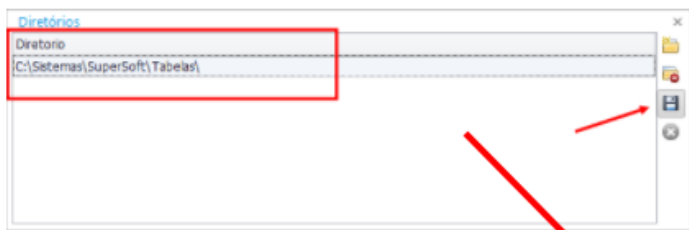
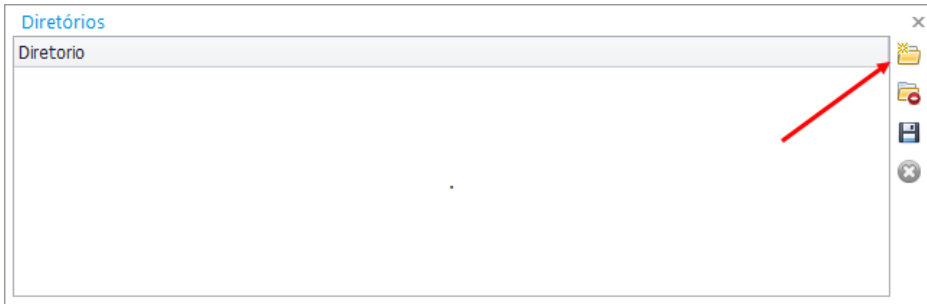
- Botão direito do mouse > Propriedades > Aba Segurança > Editar.
- Selecionar o seu usuário e Permitir todos os itens.



- Acessar o “Controle Bases FireBird.exe”
  - Localizado em “\\s\qualidade\FERRAMENTAS\Controle Bases FireBird\”
  - Colocar o sistema em um diretório com permissão, pode ser em “C:\SuperSoft\Tabelas\”.

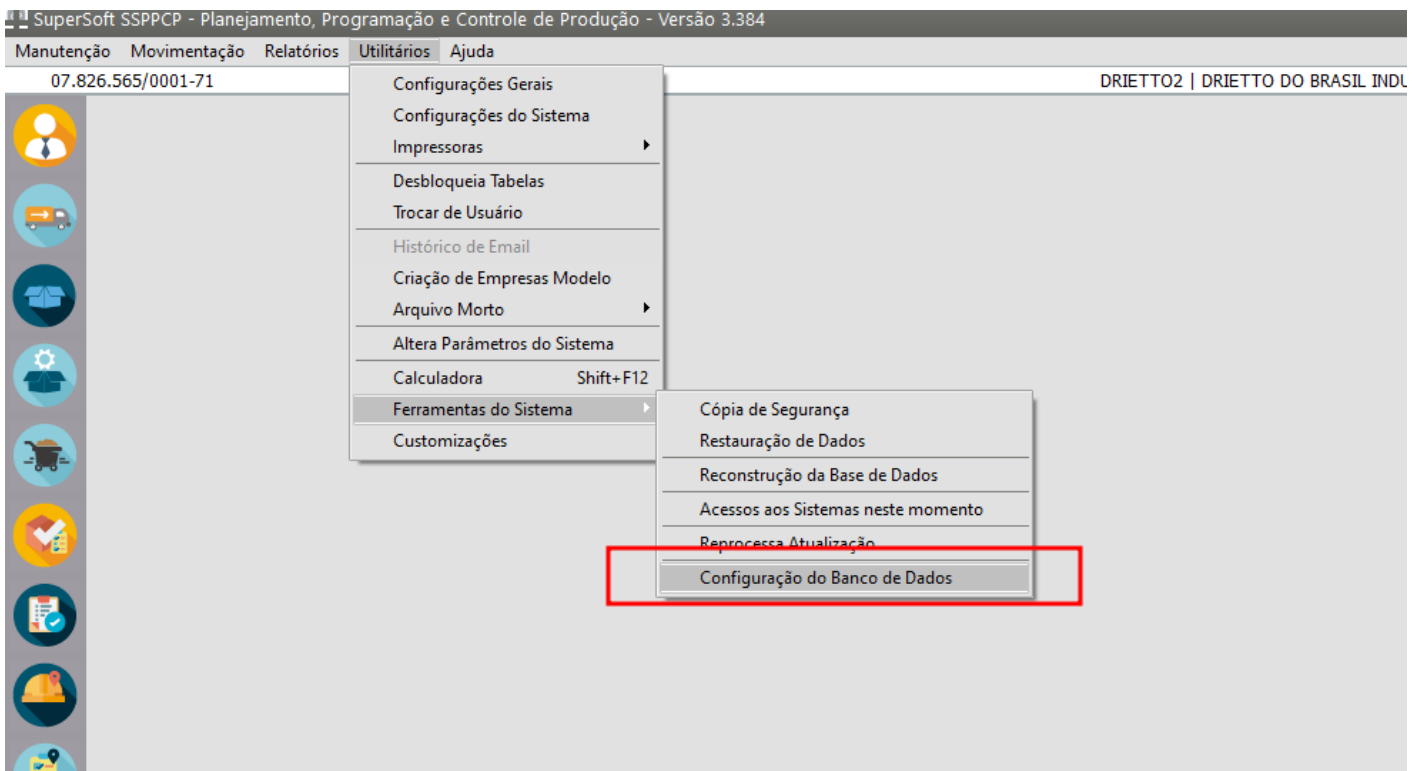


- Cadastrar diretório que as bases “\*.FDB” estão localizadas.

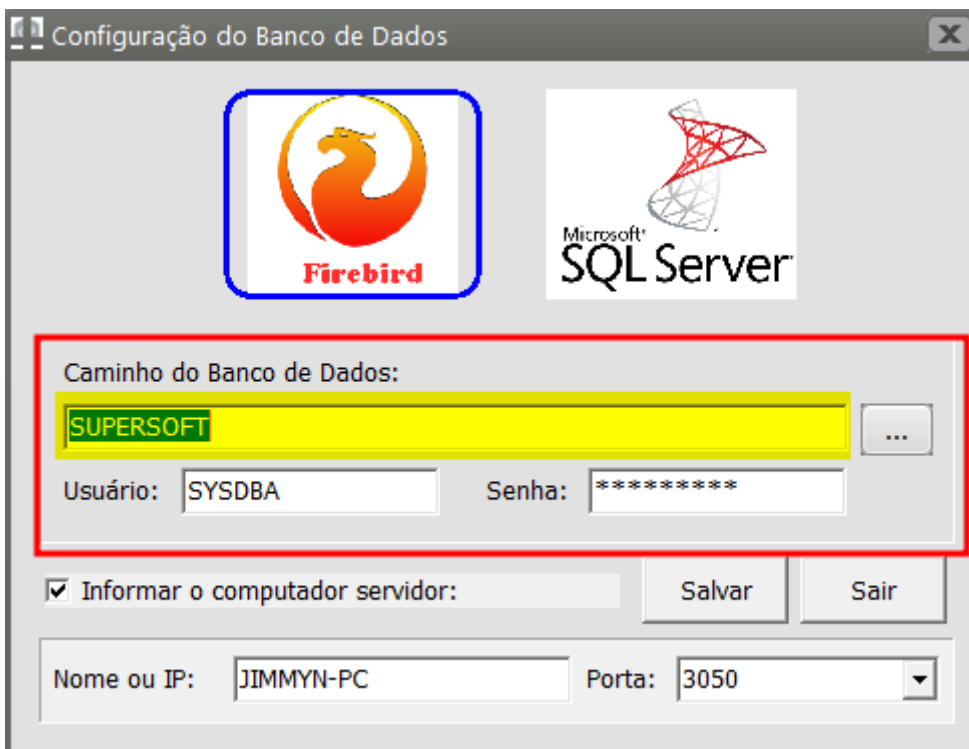


• Ativar uma base, para ativar, click na check da coluna Ativo ou Botão direito do mouse Ativar Base ou Barra de espaço.

• Alterar a configuração de conexão do sistema SuperSoft (Após ter ativado uma base).



- No caminho do Banco de Dados colocar "SUPERSOFT" e Salvar.



- Alterar a configuração de conexão no IBExpert

Propriedades da Base de Dados

**Geral**

- Adicional
  - Explorador da BD
  - Editor SQL
  - Extract Metadata
- Arquivos de Registo
  - Alterações em Metadados
  - Editor SQL
  - Script Executive
- Seguranças/Reposição
  - Arquivos
  - Opções de Segurança
  - Opções de Reposição
- Caminhos por omissão
- Filtros de Explorador
- Scripts
  - Antes de Ligar
  - Depois de Ligar
  - Depois de Desligar
  - Após Desligar
  - After DDL Executed
- Transações
- Comparative DB
- Color Mark
- Services Manager

**Server / Protocol**  
Local, default

**Arquivo de Base de Dados**  
SUPERSOFT

**Versão do Servidor**  
Firebird 3.0

Connection string  
SUPERSOFT

Nome Simbólico da Base de Dad  
SUPERSOFT

Nome Utilizador: SYSDBA      Senha: \*\*\*\*\*       Trusted authentication

Please note: user/role names are case sensitive in Firebird 3!

Perfil:       **Tab.Caracteres**: WIN1252

Parâmetros de ligação adicionais:        Suppress database triggers

**Arquivo da Biblioteca Cliente**  
C:\Sistemas\SuperSoft\fbclient.dll

Capitalizar sempre os nomes dos objetos

**Tabela de Caracteres das Fontes**: ANSI\_CHARSET

Testar Ligação      Copy Registration Data...      OK      Cancelar